

Простое товарищество в составе:

**ОАО «Мосгипротранс»**

**ОАО «Нижегородметропроект»**

**ООО «Китайская Инженерная  
Железнодорожная Корпорация  
«ЭР ЮАНЬ»**

СРО №0012/4-2015-7717023413-И-023 от 07.07.2015  
СРО №0022-08-2015-7717023413-П-065  
от 14.07.2015

СРО №0090.03-2011-5257043968-И-014 от 05.07.15  
СРО 0022.07-2009-5257043968-П-022 от 20.08.2015

СРО №0140-2015-9909416852-И-023 от 18.03.15  
СРО №115990289-01 от 19.03.15

**Заказчик: ОАО «Скоростные магистрали»**

**Участок Москва-Казань  
высокоскоростной железнодорожной магистрали  
«Москва – Казань – Екатеринбург» (ВСМ 2)**

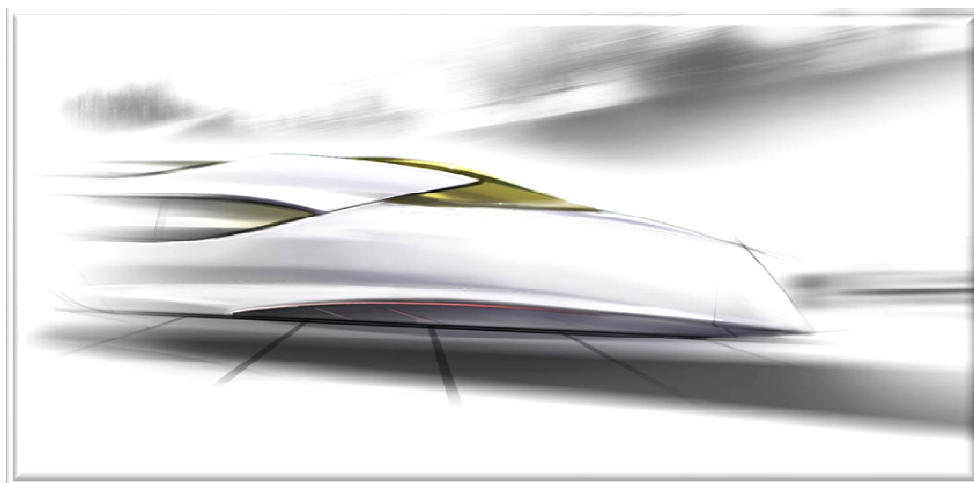
**Градостроительная документация**

**Проект планировки и проект межевания территорий  
размещения объекта «участок Москва – Казань  
высокоскоростной железнодорожной магистрали  
Москва – Казань – Екатеринбург (ВСМ 2)»**

**ст. Владимир ВСМ (искл.) – ст. Аэропорт ВСМ (вкл.) (Н.Новгород)  
Этап 1.2. ст. Железнодорожная км 23 (вкл.) - ст. Владимир ВСМ (вкл.)**

**Владимирская область  
Суздальский район (ст. Владимир ВСМ (вкл.))**

**Проект межевания территории линейного объекта  
капитального строительства федерального значения –  
«участка Москва – Казань высокоскоростной железнодорожной  
магистрали Москва – Казань – Екатеринбург (ВСМ 2)»**



**Графические материалы.**

**25/15-33.4-ПМ-3.4.1.1**

**Том 3.4.1.1**

**2016**



Простое товарищество в составе:

ОАО «Мосгипротранс»

ОАО «Нижегородметропроект»

ООО «Китайская Инженерная  
Железнодорожная Корпорация  
«ЭР ЮАНЬ»

СРО №0012/4-2015-7717023413-И-023 от 07.07.2015  
СРО №0022-08-2015-7717023413-И-065  
от 14.07.2015

СРО №0090.03-2011-5257043968-И-014 от 05.07.15  
СРО 0022.07-2009-5257043968-И-022 от 20.08.2015

СРО №0140-2015-9909416852-И-023 от 18.03.15  
СРО №115990289-01 от 19.03.15

**Заказчик: ОАО «Скоростные магистрали»**

**Участок Москва-Казань  
высокоскоростной железнодорожной магистрали  
«Москва – Казань – Екатеринбург» (ВСМ 2)**

**Градостроительная документация**

**Проект планировки и проект межевания территорий  
размещения объекта «участок Москва – Казань  
высокоскоростной железнодорожной магистрали  
Москва – Казань – Екатеринбург (ВСМ 2)»**

**ст. Москва Техническая Курская ВСМ – ст. Владимир ВСМ (вкл.)  
Этап 1.2. ст. Железнодорожная км 23 (вкл.) - ст. Владимир ВСМ (вкл.)**


**Владимирская область  
Суздальский район (ст. Владимир ВСМ (вкл.))**

**Проект межевания территории линейного объекта капитального  
строительства федерального значения – «участка Москва –  
Казань высокоскоростной железнодорожной магистрали  
Москва – Казань – Екатеринбург (ВСМ 2)**

**Графические материалы.**

**25/15-33.4-ПМ-3.4.1.1**

**Том 3.4.1.1**

Заместитель генерального директора по производству		М.А. Сухарев
Главный инженер проекта ОАО «Мосгипротранс»		М.Е. Приезжев
Главный инженер ОАО «Нижегородметропроект»		А.З. Закиров
Главный инженер проекта ОАО Нижегородметропроект»		С.Н. Туренский
Директор проекта ООО «Китайская Инженерная Железнодорожная Корпорация «ЭР ЮАНЬ»		Чэнь Ле
Главный инженер проекта ООО «Китайская Инженерная Железнодорожная Корпорация «ЭР ЮАНЬ»		Линь Сяолун

**2016**

Взам. инв. №	
Подпись и дата	
Инв. № подл.	

**Заказчик: ОАО «Скоростные магистрали»**

**Участок Москва-Казань  
высокоскоростной железнодорожной магистрали  
«Москва – Казань – Екатеринбург» (ВСМ 2)**

**Градостроительная документация**

**Проект планировки и проект межевания территорий  
размещения объекта «участок Москва – Казань  
высокоскоростной железнодорожной магистрали  
Москва – Казань – Екатеринбург (ВСМ 2)»**

**ст. Москва Техническая Курская ВСМ – ст. Владимир ВСМ (вкл.)  
Этап 1.2. ст. Железнодорожная км 23 (вкл.) - ст. Владимир ВСМ (вкл.)**

**Владимирская область  
Суздальский район (ст. Владимир ВСМ (вкл.))**

**Проект межевания территории линейного объекта капитального  
строительства федерального значения – «участка Москва –  
Казань высокоскоростной железнодорожной магистрали  
Москва – Казань – Екатеринбург (ВСМ 2)**

**Графические материалы.**

**25/15-33.4-ПМ-3.4.1.1**

**Том 3.4.1.1**

Главный инженер

В.В. Мягков

Главный инженер комплексного проекта

М.Е. Приезжев

Руководитель отдела планировки и межевания  
территории

Д.Х. Шалахина



Инов. № подл.	Подпись и дата	Взам. инв. №



Государственное унитарное предприятие Московской области  
«Научно-исследовательский и проектный институт градостроительства»  
(ГУП МО «НИИПИ градостроительства»)

129110, Москва, ул. Гиляровского, д.47, стр.3, тел: (495) 681-88-18, факс: (495) 681-20-56, [www.niipigrad.ru](http://www.niipigrad.ru),  
e-mail: [info@niipi.ru](mailto:info@niipi.ru)

**Заказчик: ОАО «Скоростные магистрали»**

**Участок Москва-Казань  
высокоскоростной железнодорожной магистрали  
«Москва – Казань – Екатеринбург» (ВСМ 2)**

**Градостроительная документация**

**Проект планировки и проект межевания территорий  
размещения объекта «участок Москва – Казань  
высокоскоростной железнодорожной магистрали  
Москва – Казань – Екатеринбург (ВСМ 2)»**

**ст. Москва Техническая Курская ВСМ – ст. Владимир ВСМ (вкл.)  
Этап 1.2. ст. Железнодорожная км 23 (вкл.) - ст. Владимир ВСМ (вкл.)**

**Владимирская область  
Суздальский район (ст. Владимир ВСМ (вкл.))**

**Проект межевания территории линейного объекта капитального  
строительства федерального значения – «участка Москва –  
Казань высокоскоростной железнодорожной магистрали  
Москва – Казань – Екатеринбург (ВСМ 2)**

**Графические материалы.**

**25/15-33.4-ПМ-3.4.1.1**

**Том 3.4.1.1**

Генеральный директор

А.Р. Воронцов

Зам. ген. директора по производству

Д.В. Климов

Главный архитектор

О.В. Малинова

Главный инженер

Н.А. Рябиков

Руководитель КМТР

А.А. Долганов

ГИП КМТР

Л.А. Воронина

ГАП МТП № 1

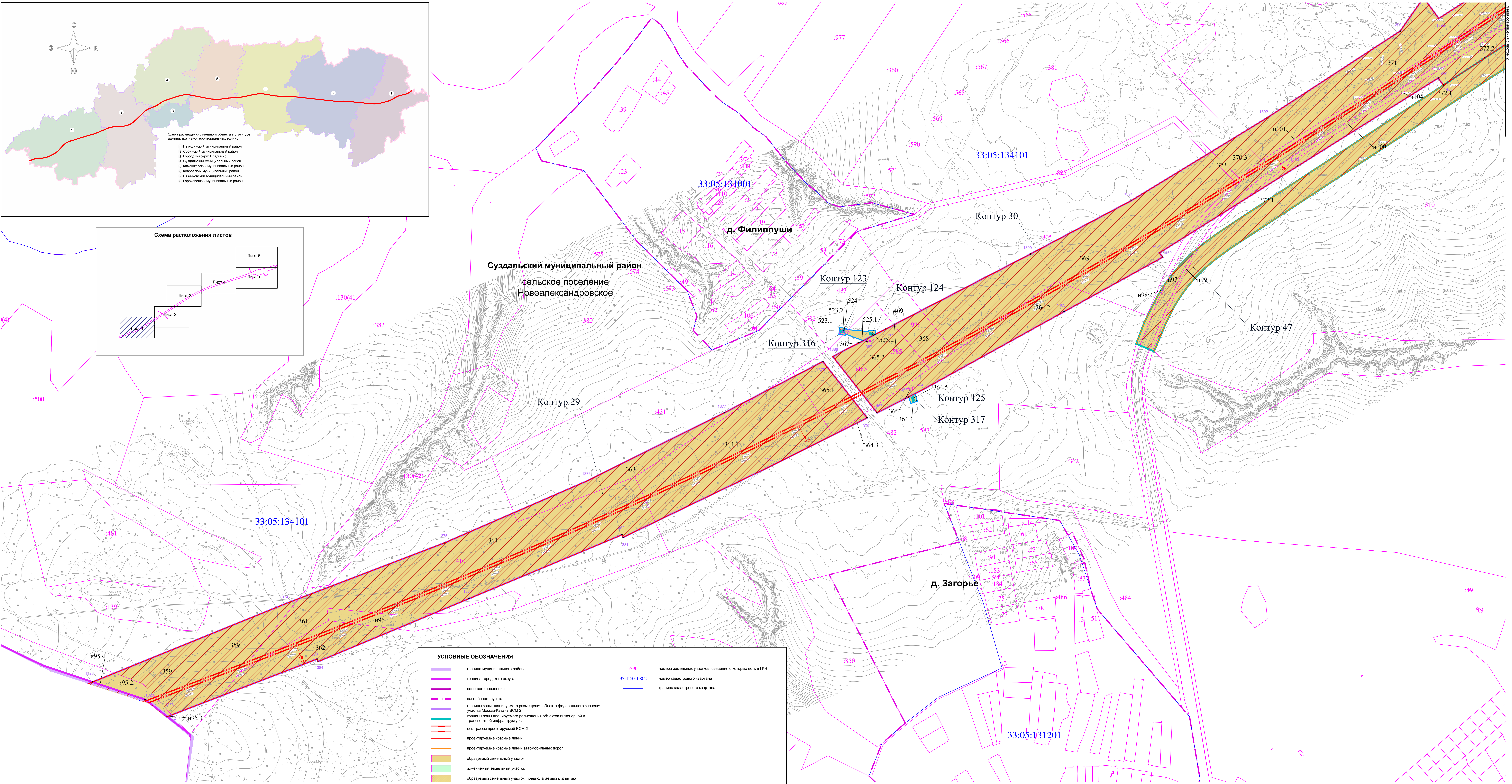
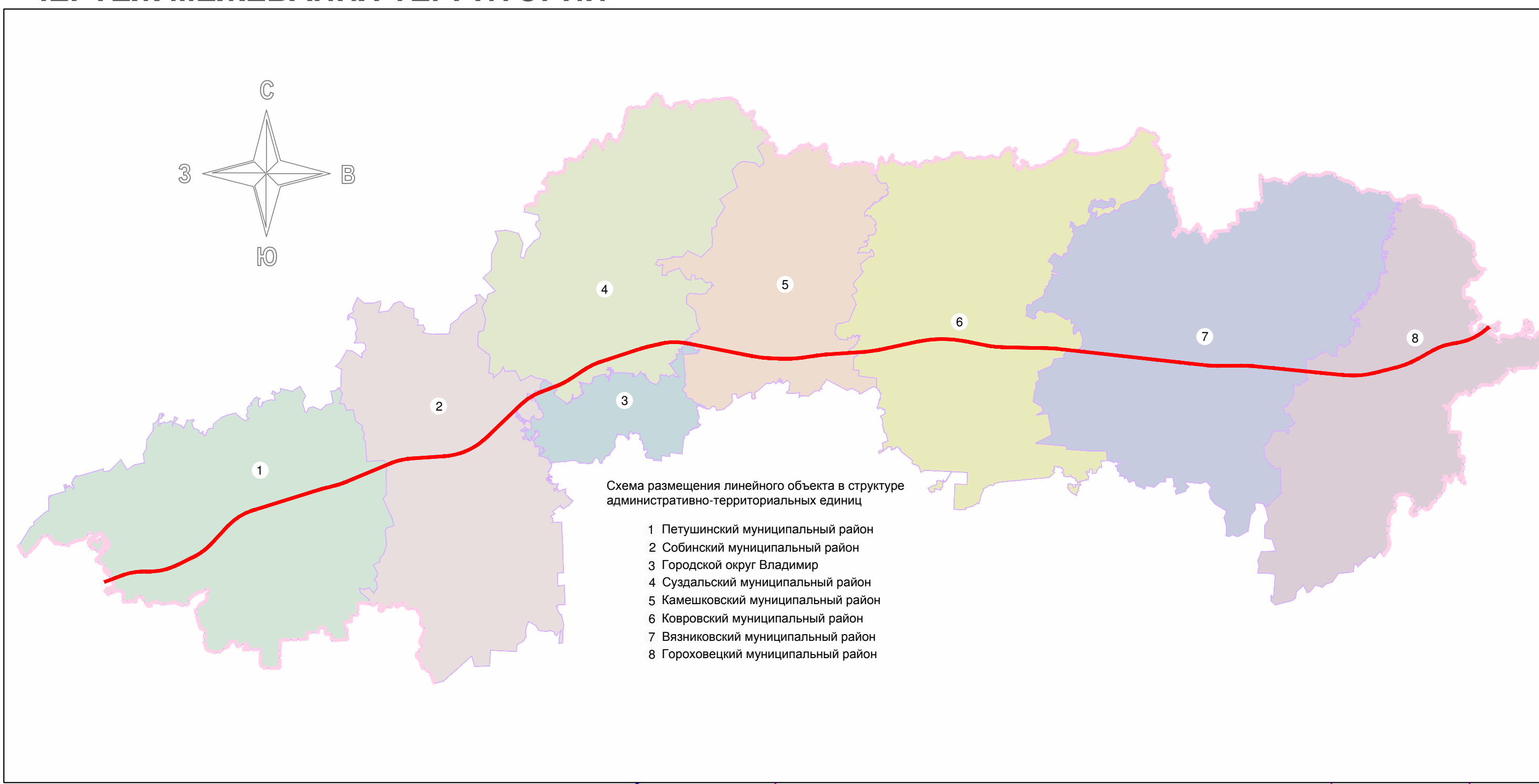
Н.В. Хирина

2016

Взам. инв. №	
Подпись и дата	
Инв. № подл.	

СУЗДАЛЬСКИЙ МУНИЦИПАЛЬНЫЙ РАЙОН ВЛАДИМИРСКОЙ ОБЛАСТИ

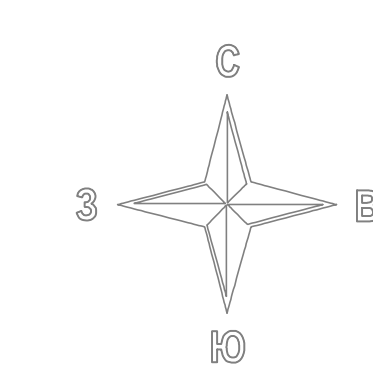
ЧЕРТЕЖ МЕЖЕВАНИЯ ТЕРРИТОРИИ



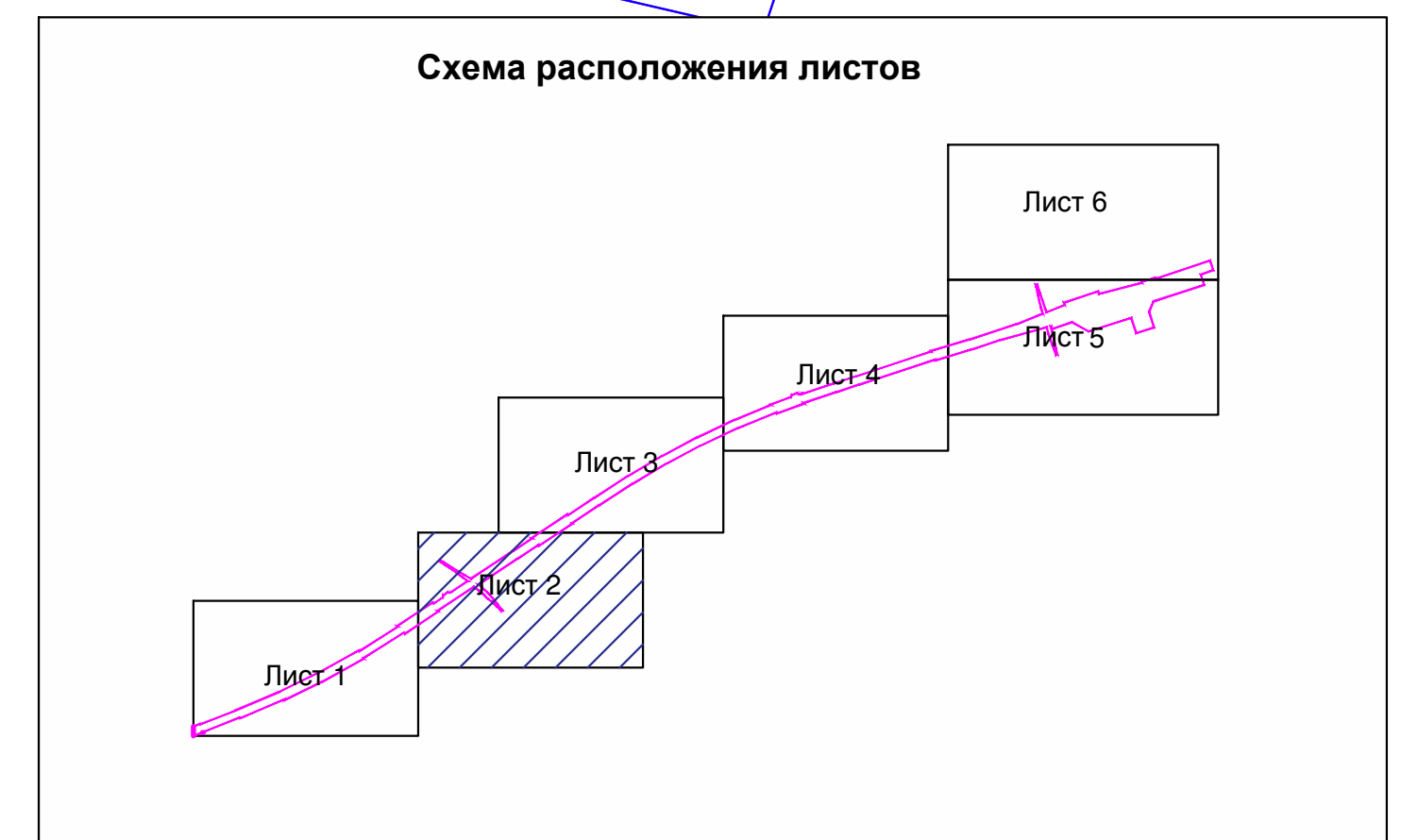
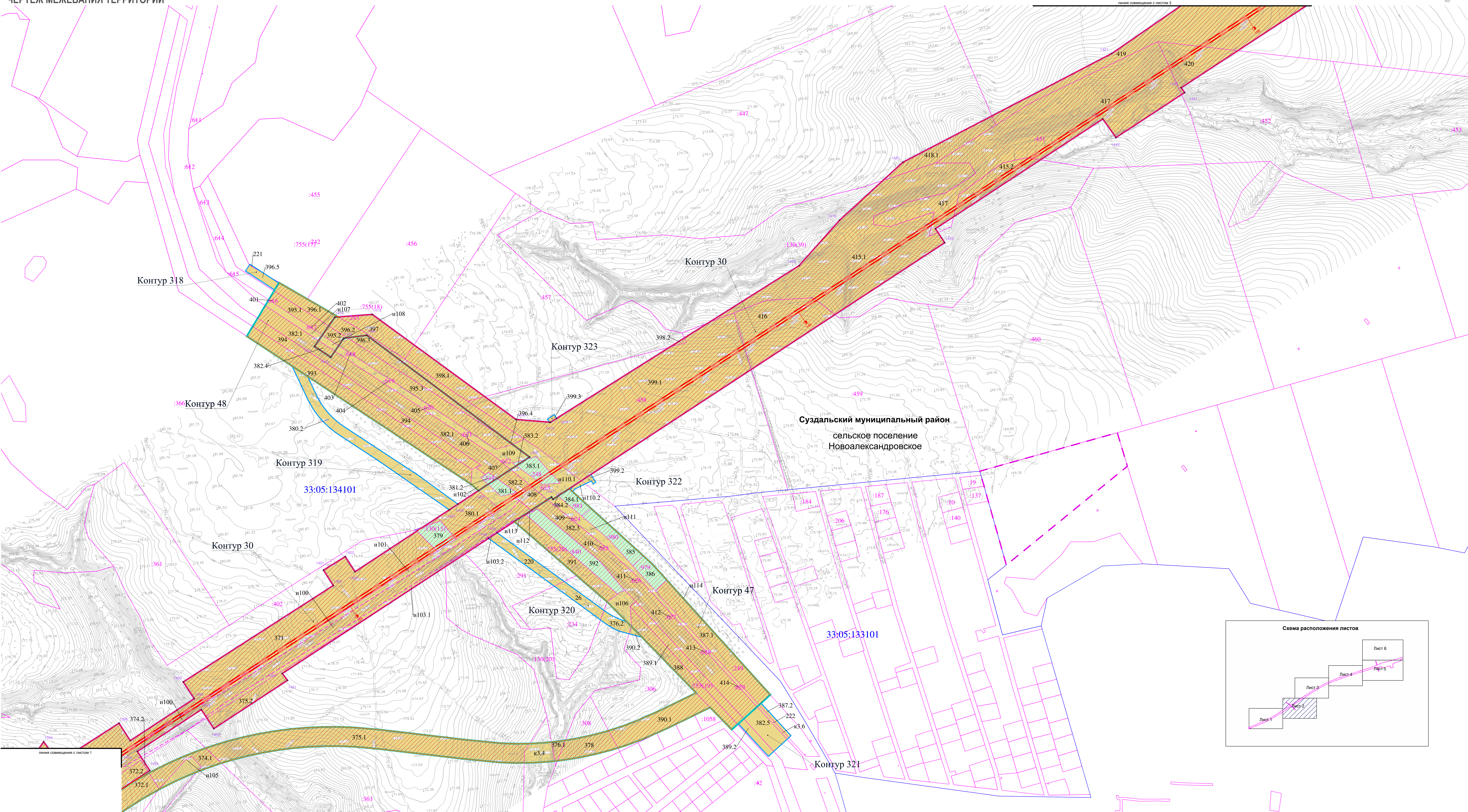
**УСЛОВНЫЕ ОБОЗНАЧЕНИЯ**

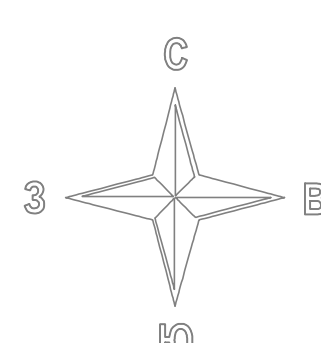
	граница муниципального района		номера земельных участков, сведения о которых есть в ГЮИ
	граница городского округа		номер кадастрового квартала
	границы сельской территории		граница кадастрового квартала
	населенного пункта		
	границы зоны планируемого размещения объекта федерального значения участка Москва-Казань ВСМ 2		
	границы зоны планируемого размещения объектов инженерной и транспортной инфраструктуры		
	ось трассы проектируемой ВСМ 2		
	проектируемые красные линии		
	проектируемые красные линии автомобильных дорог		
	образуемый земельный участок		
	изменяемый земельный участок		
	образуемый земельный участок, предполагаемый к изъятию		
	изменяемый земельный участок, предполагаемый к изъятию		
	границы земельных участков, сведения о которых есть в ГЮИ		
	границы земельных участков, сведения о которых отсутствуют в ГЮИ		
	обременяемые земельные участки и (или) их части		
	номера образуемых, изменяемых, обременяемых земельных участков и их частей, предполагаемых к изъятию		
	характерные точки зоны планируемого размещения ВСМ		

И.М.		Л.И.		М.И.		П.И.		Д.И.	
25/15-33.3-ПМ-3.3.2 Дополн. № МТ - 15/9 от 15 июня 2015									
Проект межевания территории линейного объекта капитального строительства федерального значения - участка Москва - Казань высокоскоростной железнодорожной магистрали Москва - Казань - Екатеринбург (ВСМ 2)									
И.М.	Л.И.	М.И.	П.И.	Д.И.	И.М.	Л.И.	М.И.	П.И.	Д.И.
И.М.	Л.И.	М.И.	П.И.	Д.И.	И.М.	Л.И.	М.И.	П.И.	Д.И.
И.М.	Л.И.	М.И.	П.И.	Д.И.	И.М.	Л.И.	М.И.	П.И.	Д.И.
СУЗДАЛЬСКИЙ РАЙОН ВЛАДИМИРСКОЙ ОБЛАСТИ					СТРАНА РФ				
ВЛАДИМИРСКИЙ РАЙОН					ЛИСТ 1				
СУЗДАЛЬСКИЙ РАЙОН					ЛИСТ 6				
ЧЕРТЕЖ МЕЖЕВАНИЯ ТЕРРИТОРИИ					ГУП МО "НИИИ ГЕОДЕЗИЯ И АЭРОФОТОСЪЕМКА"				



СУЗДАЛЬСКИЙ МУНИЦИПАЛЬНЫЙ РАЙОН ВЛАДИМИРСКОЙ ОБЛАСТИ  
ЧЕРТЕЖ МЕЖЕВАНИЯ ТЕРРИТОРИИ





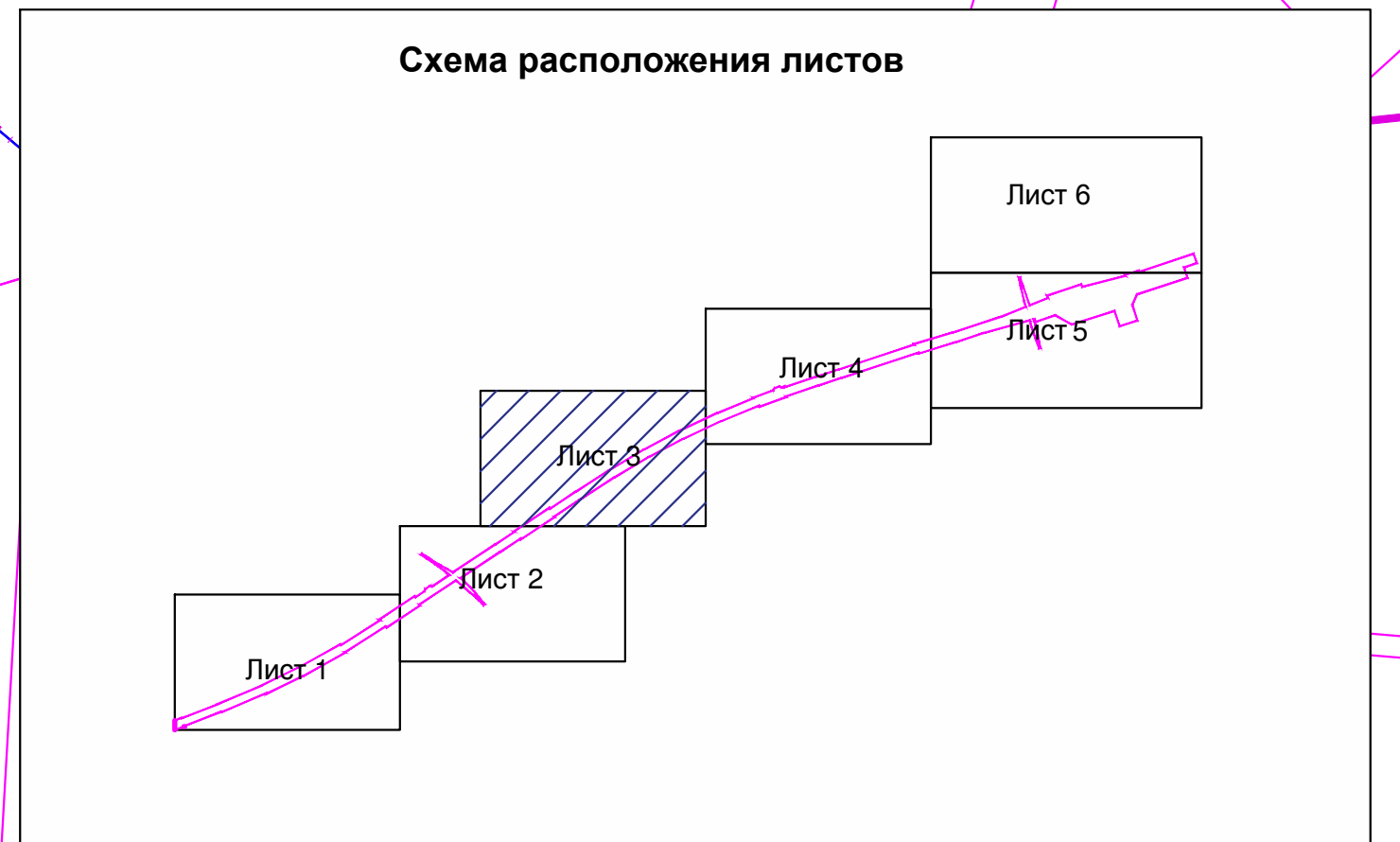
СУЗДАЛЬСКИЙ МУНИЦИПАЛЬНЫЙ РАЙОН ВЛАДИМИРСКОЙ ОБЛАСТИ

ЧЕРТЕЖ МЕЖЕВАНИЯ ТЕРРИТОРИИ

Суздальский муниципальный район  
сельское поселение  
Новоалександровское

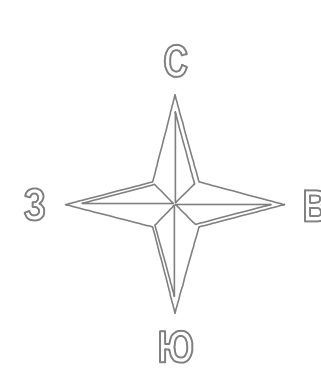
Суздальский муниципальный район  
сельское поселение  
Павловское

п. Содышка



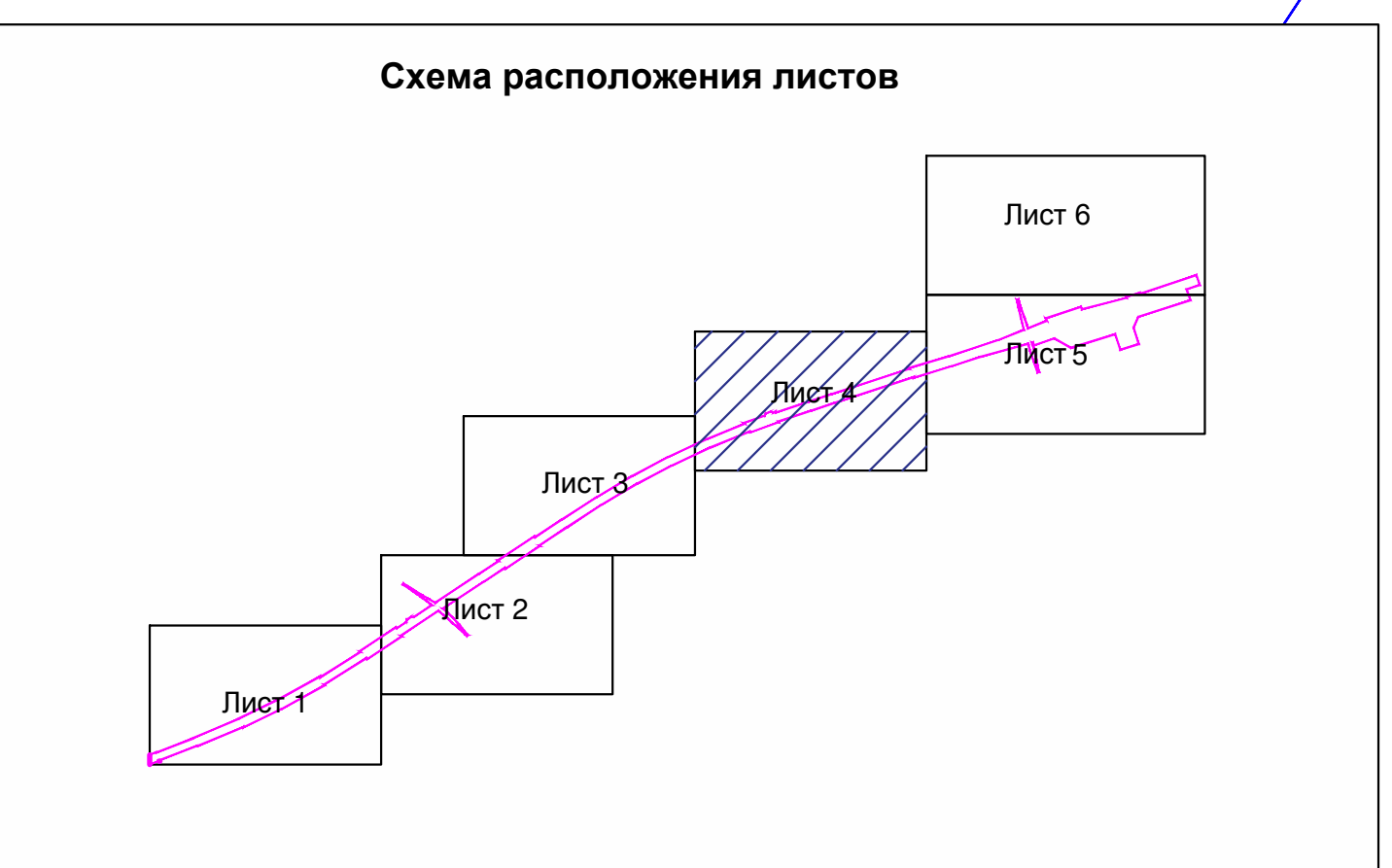
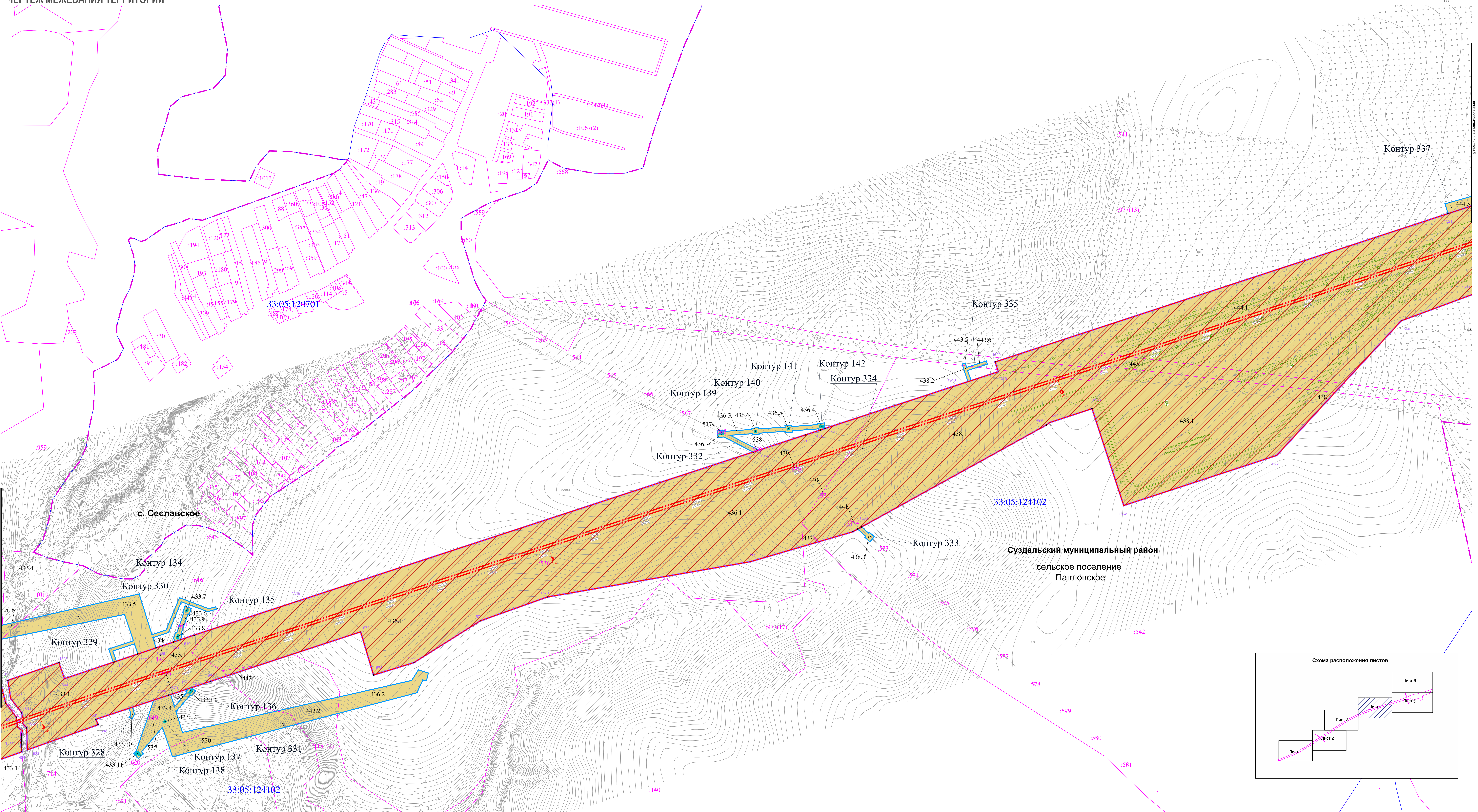
33:05:134101

линия совмещения с листом 2

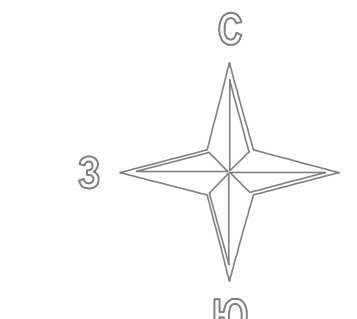


СУЗДАЛЬСКИЙ МУНИЦИПАЛЬНЫЙ РАЙОН ВЛАДИМИРСКОЙ ОБЛАСТИ

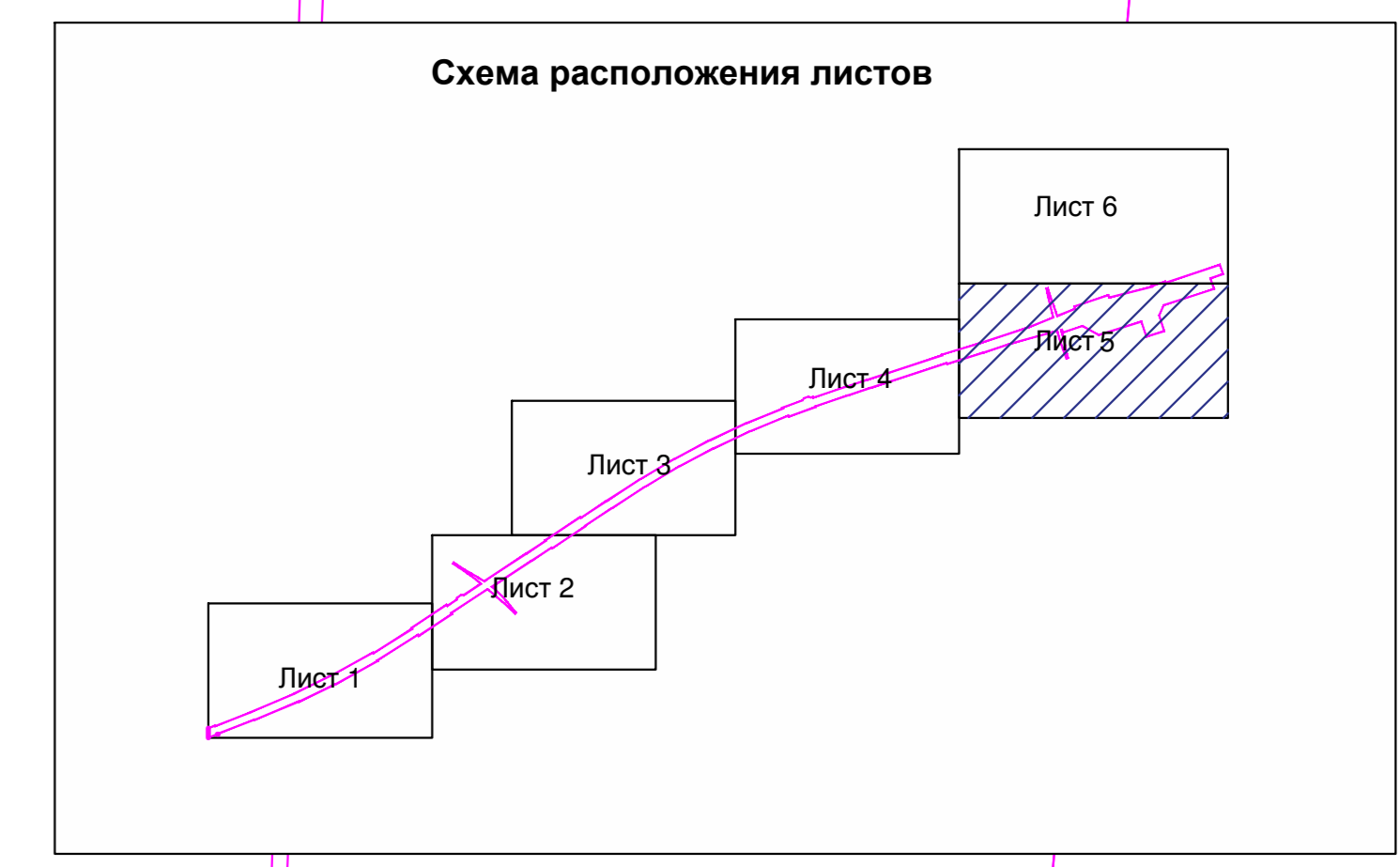
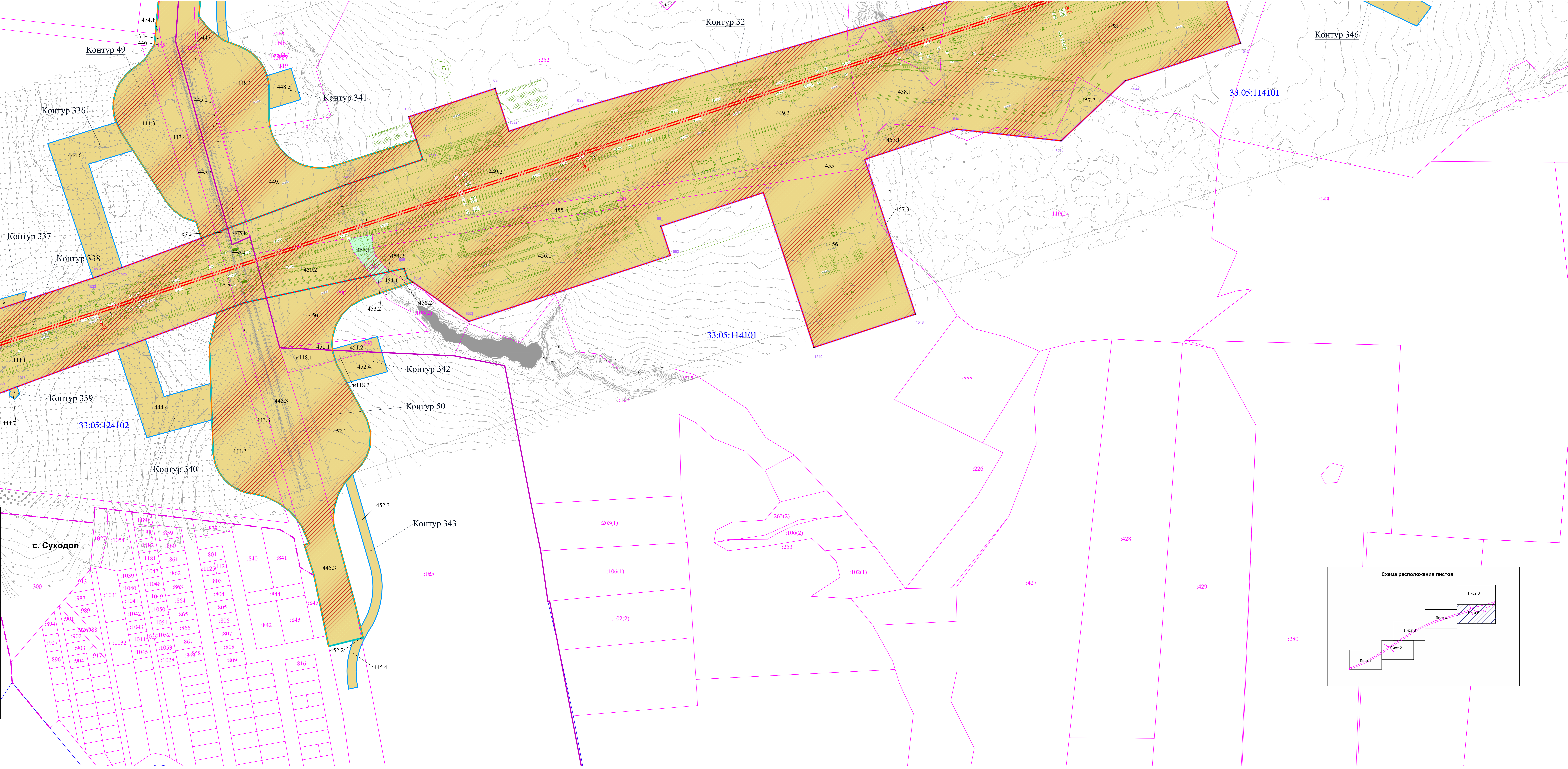
ЧЕРТЕЖ МЕЖЕВАНИЯ ТЕРРИТОРИИ

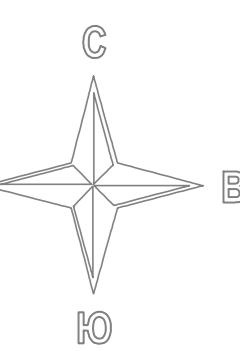




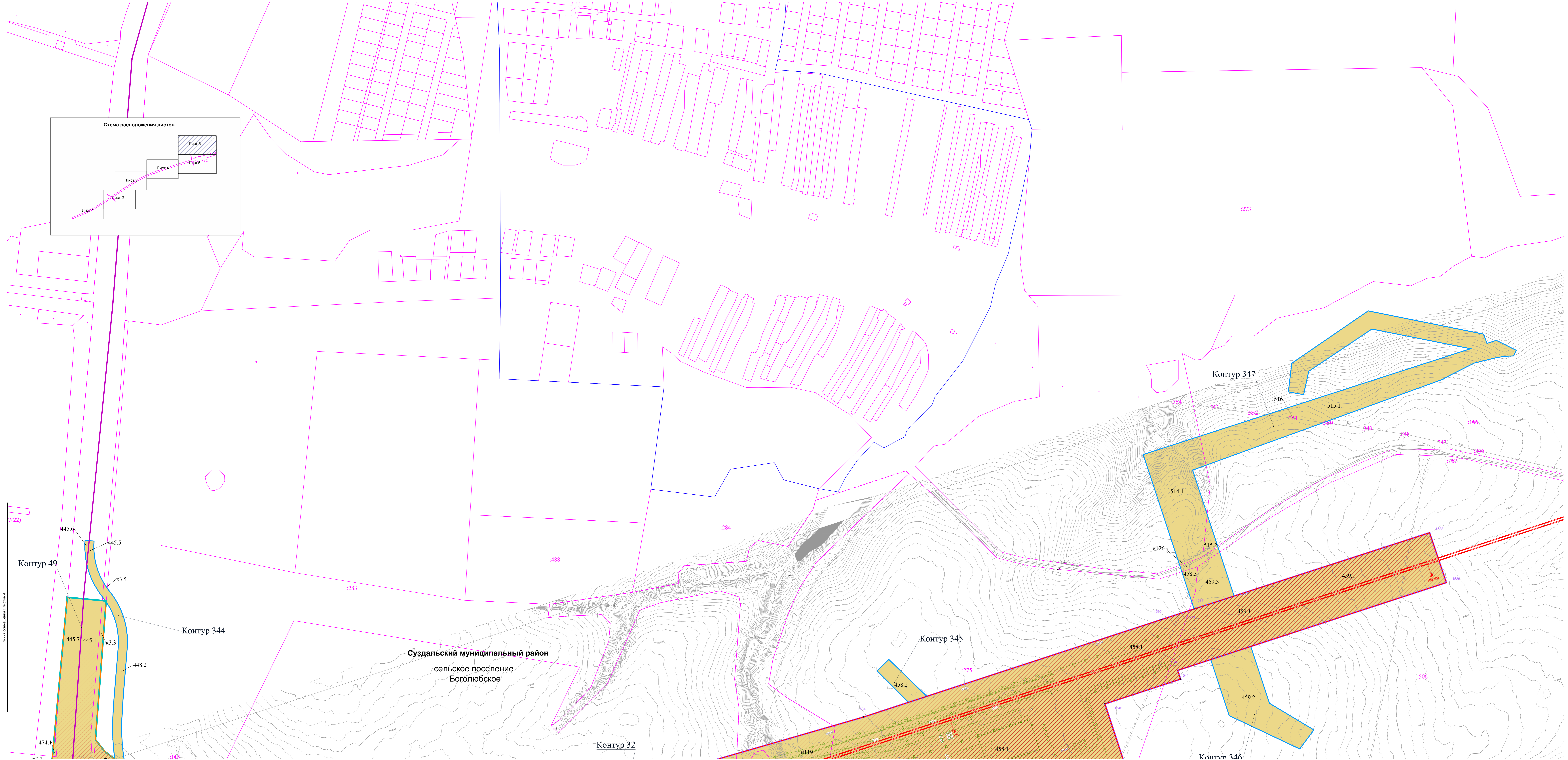


СУЗДАЛЬСКИЙ МУНИЦИПАЛЬНЫЙ РАЙОН ВЛАДИМИРСКОЙ ОБЛАСТИ  
ЧЕРТЕЖ МЕЖЕВАНИЯ ТЕРРИТОРИИ





СУЗДАЛЬСКИЙ МУНИЦИПАЛЬНЫЙ РАЙОН ВЛАДИМИРСКОЙ ОБЛАСТИ  
ЧЕРТЕЖ МЕЖЕВАНИЯ ТЕРРИТОРИИ



Суздальский муниципальный район  
сельское поселение  
Боголюбское