

Простое товарищество в составе:

ОАО «Мосгипротранс»

ОАО «Нижегородметропроект»

ООО «Китайская Инженерная  
Железнодорожная Корпорация  
«ЭР ЮАНЬ»

СРО №0012/4-2015-7717023413-И-023 от 07.07.2015  
СРО №0022-08-2015-7717023413-П-065  
от 14.07.2015

СРО №0090.03-2011-5257043968-И-014 от 05.07.15  
СРО 0022.07-2009-5257043968-П-022 от 20.08.2015

СРО №0140-2015-9909416852-И-023 от 18.03.15  
СРО №115990289-01 от 19.03.15

**Заказчик: ОАО «Скоростные магистрали»**

**Участок Москва-Казань  
высокоскоростной железнодорожной магистрали  
«Москва – Казань – Екатеринбург» (ВСМ 2)**

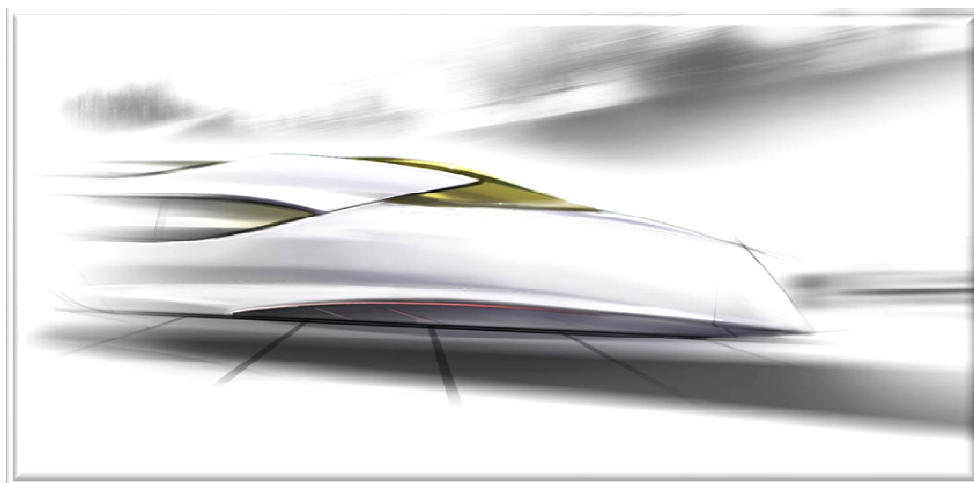
**Градостроительная документация**

**Проект планировки и проект межевания территорий  
размещения объекта «участок Москва – Казань  
высокоскоростной железнодорожной магистрали  
Москва – Казань – Екатеринбург (ВСМ 2)»**

**ст. Владимир ВСМ (искл.) – ст. Аэропорт ВСМ (вкл.) (Н.Новгород)  
Этап 1.2. ст. Железнодорожная км 23 (вкл.) - ст. Владимир ВСМ (вкл.)**

**Владимирская область  
Суздальский район (ст. Владимир ВСМ (вкл.))**

**Проект межевания территории линейного объекта  
капитального строительства федерального значения –  
«участка Москва – Казань высокоскоростной железнодорожной  
магистрали Москва – Казань – Екатеринбург (ВСМ 2)»**



**Графические материалы.**

**25/15-33.4-ПМ-3.4.1.1**

**Том 3.4.1.1**

**2016**



Простое товарищество в составе:

ОАО «Мосгипротранс»

ОАО «Нижегородметропроект»

ООО «Китайская Инженерная  
Железнодорожная Корпорация  
«ЭР ЮАНЬ»

СРО №0012/4-2015-7717023413-И-023 от 07.07.2015  
СРО №0022-08-2015-7717023413-И-065  
от 14.07.2015

СРО №0090.03-2011-5257043968-И-014 от 05.07.15  
СРО 0022.07-2009-5257043968-И-022 от 20.08.2015

СРО №0140-2015-9909416852-И-023 от 18.03.15  
СРО №115990289-01 от 19.03.15

**Заказчик: ОАО «Скоростные магистрали»**

**Участок Москва-Казань  
высокоскоростной железнодорожной магистрали  
«Москва – Казань – Екатеринбург» (ВСМ 2)**

**Градостроительная документация**

**Проект планировки и проект межевания территорий  
размещения объекта «участок Москва – Казань  
высокоскоростной железнодорожной магистрали  
Москва – Казань – Екатеринбург (ВСМ 2)»**

**ст. Москва Техническая Курская ВСМ – ст. Владимир ВСМ (вкл.)  
Этап 1.2. ст. Железнодорожная км 23 (вкл.) - ст. Владимир ВСМ (вкл.)**


**Владимирская область  
Суздальский район (ст. Владимир ВСМ (вкл.))**

**Проект межевания территории линейного объекта капитального  
строительства федерального значения – «участка Москва –  
Казань высокоскоростной железнодорожной магистрали  
Москва – Казань – Екатеринбург (ВСМ 2)**

**Графические материалы.**

**25/15-33.4-ПМ-3.4.1.1**

**Том 3.4.1.1**

|   |  |                |
|---|--|----------------|
| Заместитель генерального директора по производству  |  | М.А. Сухарев   |
| Главный инженер проекта ОАО «Мосгипротранс»   |  | М.Е. Приезжев  |
| Главный инженер ОАО «Нижегородметропроект»  |  | А.З. Закиров   |
| Главный инженер проекта ОАО Нижегородметропроект»   |  | С.Н. Туренский |
| Директор проекта ООО «Китайская Инженерная<br>Железнодорожная Корпорация «ЭР ЮАНЬ»        |  | Чэнь Ле        |
| Главный инженер проекта ООО «Китайская Инженерная<br>Железнодорожная Корпорация «ЭР ЮАНЬ» |  | Линь Сяолун    |

**2016**

|                |  |
|----------------|--|
| Взам. инв. №   |  |
| Подпись и дата |  |
| Инв. № подл.   |  |

**Заказчик: ОАО «Скоростные магистрали»**

**Участок Москва-Казань  
высокоскоростной железнодорожной магистрали  
«Москва – Казань – Екатеринбург» (ВСМ 2)**

**Градостроительная документация**

**Проект планировки и проект межевания территорий  
размещения объекта «участок Москва – Казань  
высокоскоростной железнодорожной магистрали  
Москва – Казань – Екатеринбург (ВСМ 2)»**

**ст. Москва Техническая Курская ВСМ – ст. Владимир ВСМ (вкл.)  
Этап 1.2. ст. Железнодорожная км 23 (вкл.) - ст. Владимир ВСМ (вкл.)**

**Владимирская область  
Суздальский район (ст. Владимир ВСМ (вкл.))**

**Проект межевания территории линейного объекта капитального  
строительства федерального значения – «участка Москва –  
Казань высокоскоростной железнодорожной магистрали  
Москва – Казань – Екатеринбург (ВСМ 2)**

**Графические материалы.**

**25/15-33.4-ПМ-3.4.1.1**

**Том 3.4.1.1**

Главный инженер

В.В. Мягков

Главный инженер комплексного проекта

М.Е. Приезжев

Руководитель отдела планировки и межевания  
территории

Д.Х. Шалахина



|               |                |              |
|---------------|----------------|--------------|
| Инов. № подл. | Подпись и дата | Взам. инв. № |
|               |                |              |



Государственное унитарное предприятие Московской области  
«Научно-исследовательский и проектный институт градостроительства»  
(ГУП МО «НИИПИ градостроительства»)

129110, Москва, ул. Гиляровского, д.47, стр.3, тел: (495) 681-88-18, факс: (495) 681-20-56, [www.niipigrad.ru](http://www.niipigrad.ru),  
e-mail: [info@niipi.ru](mailto:info@niipi.ru)

**Заказчик: ОАО «Скоростные магистрали»**

**Участок Москва-Казань  
высокоскоростной железнодорожной магистрали  
«Москва – Казань – Екатеринбург» (ВСМ 2)**

**Градостроительная документация**

**Проект планировки и проект межевания территорий  
размещения объекта «участок Москва – Казань  
высокоскоростной железнодорожной магистрали  
Москва – Казань – Екатеринбург (ВСМ 2)»**

**ст. Москва Техническая Курская ВСМ – ст. Владимир ВСМ (вкл.)  
Этап 1.2. ст. Железнодорожная км 23 (вкл.) - ст. Владимир ВСМ (вкл.)**

**Владимирская область  
Суздальский район (ст. Владимир ВСМ (вкл.))**

**Проект межевания территории линейного объекта капитального  
строительства федерального значения – «участка Москва –  
Казань высокоскоростной железнодорожной магистрали  
Москва – Казань – Екатеринбург (ВСМ 2)**

**Графические материалы.**

**25/15-33.4-ПМ-3.4.1.1**

**Том 3.4.1.1**

Генеральный директор

А.Р. Воронцов

Зам. ген. директора по производству

Д.В. Климов

Главный архитектор

О.В. Малинова

Главный инженер

Н.А. Рябиков

Руководитель КМТР

А.А. Долганов

ГИП КМТР

Л.А. Воронина

ГАП МТП № 1

Н.В. Хирина

2016

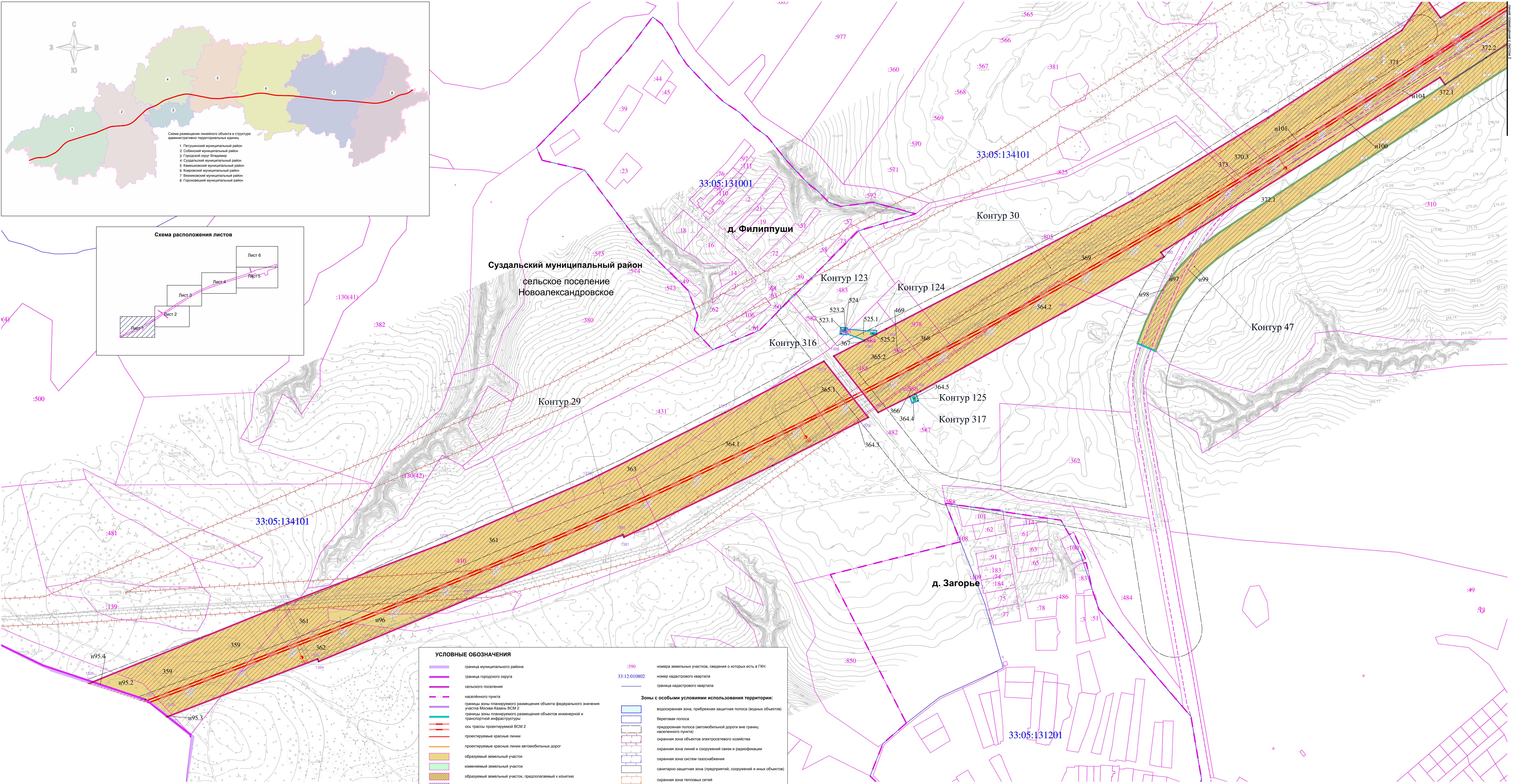
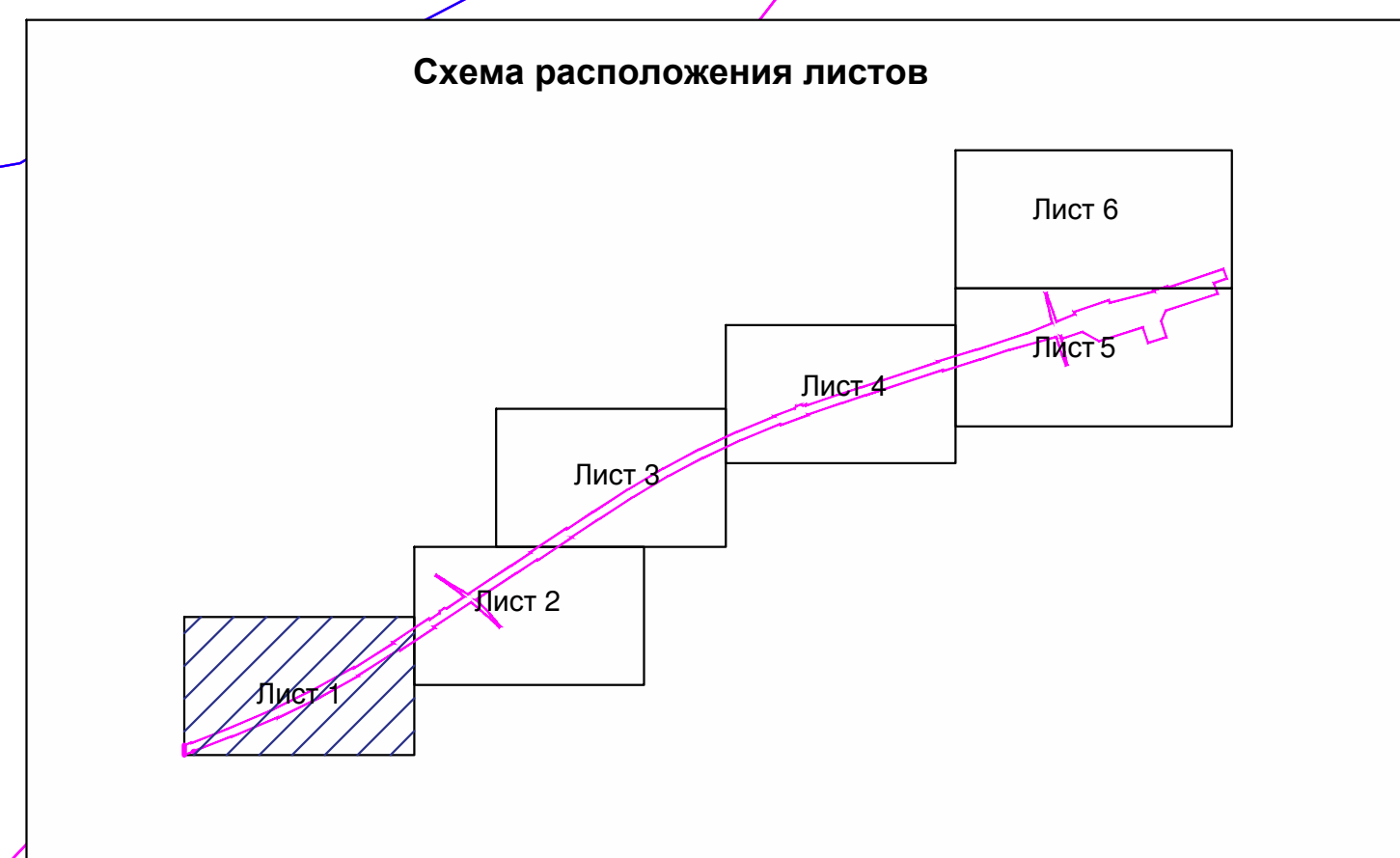
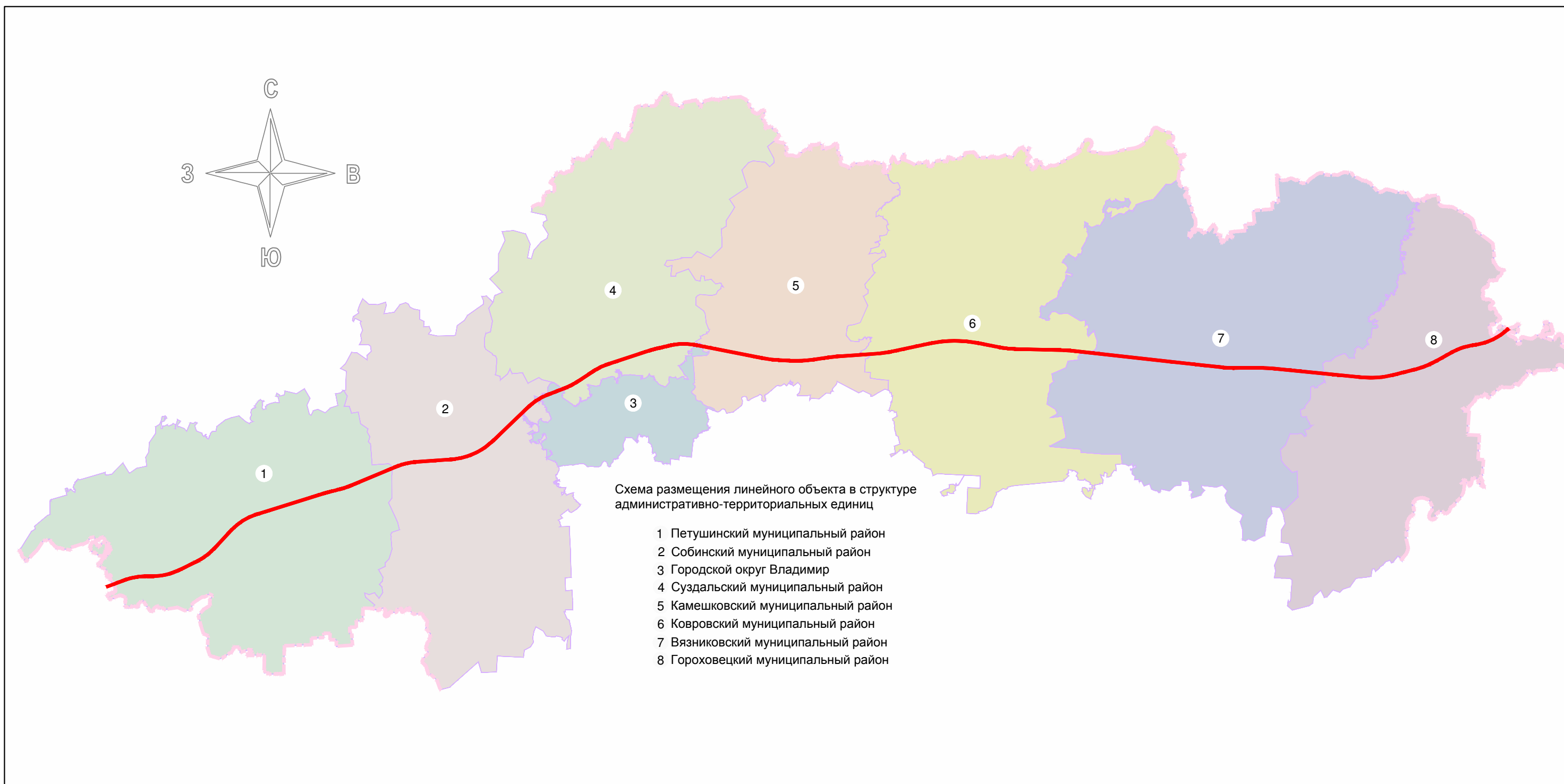
Взам. инв. №

Подпись и дата

Инв. № подл.



**СУЗДАЛЬСКИЙ МУНИЦИПАЛЬНЫЙ РАЙОН ВЛАДИМИРСКОЙ ОБЛАСТИ**  
**ЧЕРТЕЖ МЕЖЕВАНИЯ ТЕРРИТОРИИ**

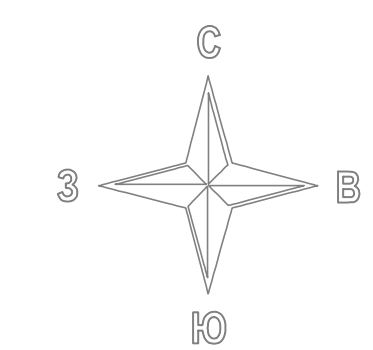


**УСЛОВНЫЕ ОБОЗНАЧЕНИЯ**

|  |  |  |   |  |
|--|--|--|---|--|
|  | граница муниципального района  |  | номер земельных участков, сведения о которых есть в ГКИ                 |  |
|  | граница городского округа  |  | номер кадастрового квартала   |  |
|  | сельское поселение   |  | граница кадастрового квартала   |  |
|  | населенный пункт   |  | <b>Зоны с особыми условиями использования территории:</b>               |  |
|  | границы зоны планируемого размещения объекта федерального значения участка Москва-Казань ВСМ 2     |  | водоохранный зона, прибрежная защитная полоса (водных объектов)         |  |
|  | границы зоны планируемого размещения объектов инженерной и транспортной инфраструктуры             |  | береговая полоса  |  |
|  | ось трассы проектируемой ВСМ 2   |  | придорожная полоса (автомобильной дороги вне границ населенного пункта) |  |
|  | проектируемые красные линии  |  | охранная зона объектов электросетевого хозяйства                        |  |
|  | проектируемые красные линии автомобильных дорог  |  | охранная зона линий и сооружений связи и радиотехники                   |  |
|  | образуемый земельный участок   |  | охранная зона систем газоснабжения                                      |  |
|  | изменяемый земельный участок   |  | санитарно-защитная зона (предприятий, сооружений и иных объектов)       |  |
|  | образуемый земельный участок, предлагаемый к изъятию   |  | охранная зона тепловых сетей  |  |
|  | изменяемый земельный участок, предлагаемый к изъятию   |  | охранная зона магистрального трубопровода                               |  |
|  | границы земельных участков, сведения о которых есть в ГКИ  |  | санитарно-защитная зона кладбищ   |  |
|  | границы земельных участков, сведения о которых отсутствуют в ГКИ                                   |  |   |  |
|  | обременяемые земельные участки и (или) их части  |  |   |  |
|  | номера образуемых, изменяемых, обременяемых земельных участков и их частей, предлагаемых к изъятию |  |   |  |
|  | характерные точки зоны планируемого размещения ВСМ   |  |   |  |
|  | граница объекта археологического наследия  |  |   |  |

|        |         |      |            |      |            |   |
|--------|---------|------|------------|------|------------|---|
| Имя    | Кол.уч. | Лист | № док.     | Род. | Дат.       | 25/15-33.3-ПМ-3.3.1   |
| И.И.И. | 1       | 1    | 15/05/2015 | 1    | 15/05/2015 | Договор № 107/13101/15 от 12.05.2015  |
| И.И.И. | 1       | 1    | 15/05/2015 | 1    | 15/05/2015 | Проект межевания территории линейного объекта капитального строительства федерального значения - участка Москва - Казань высокоскоростной железнодорожной магистрали Москва - Казань - Екатеринбург (ВСМ 2) |
| И.И.И. | 1       | 1    | 15/05/2015 | 1    | 15/05/2015 | СУЗДАЛЬСКИЙ РАЙОН ВЛАДИМИРСКОЙ ОБЛАСТИ  |
| И.И.И. | 1       | 1    | 15/05/2015 | 1    | 15/05/2015 | ЧЕРТЕЖ МЕЖЕВАНИЯ ТЕРРИТОРИИ   |
| И.И.И. | 1       | 1    | 15/05/2015 | 1    | 15/05/2015 | Лист 1 из 6   |
| И.И.И. | 1       | 1    | 15/05/2015 | 1    | 15/05/2015 | ГРУПО КОМПЬЮТЕРНОЙ ГРАФИЧЕСКОСТИ  |

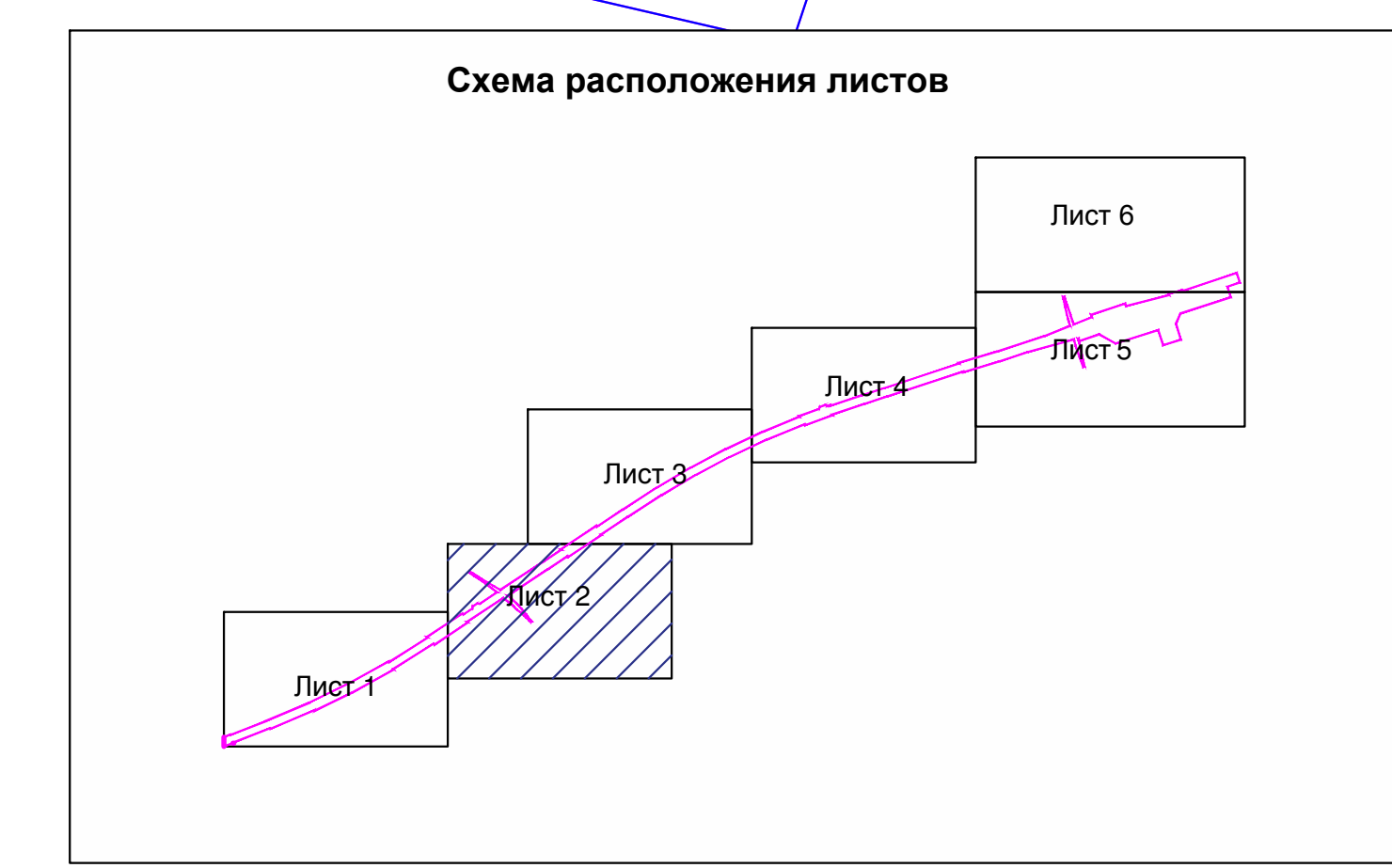
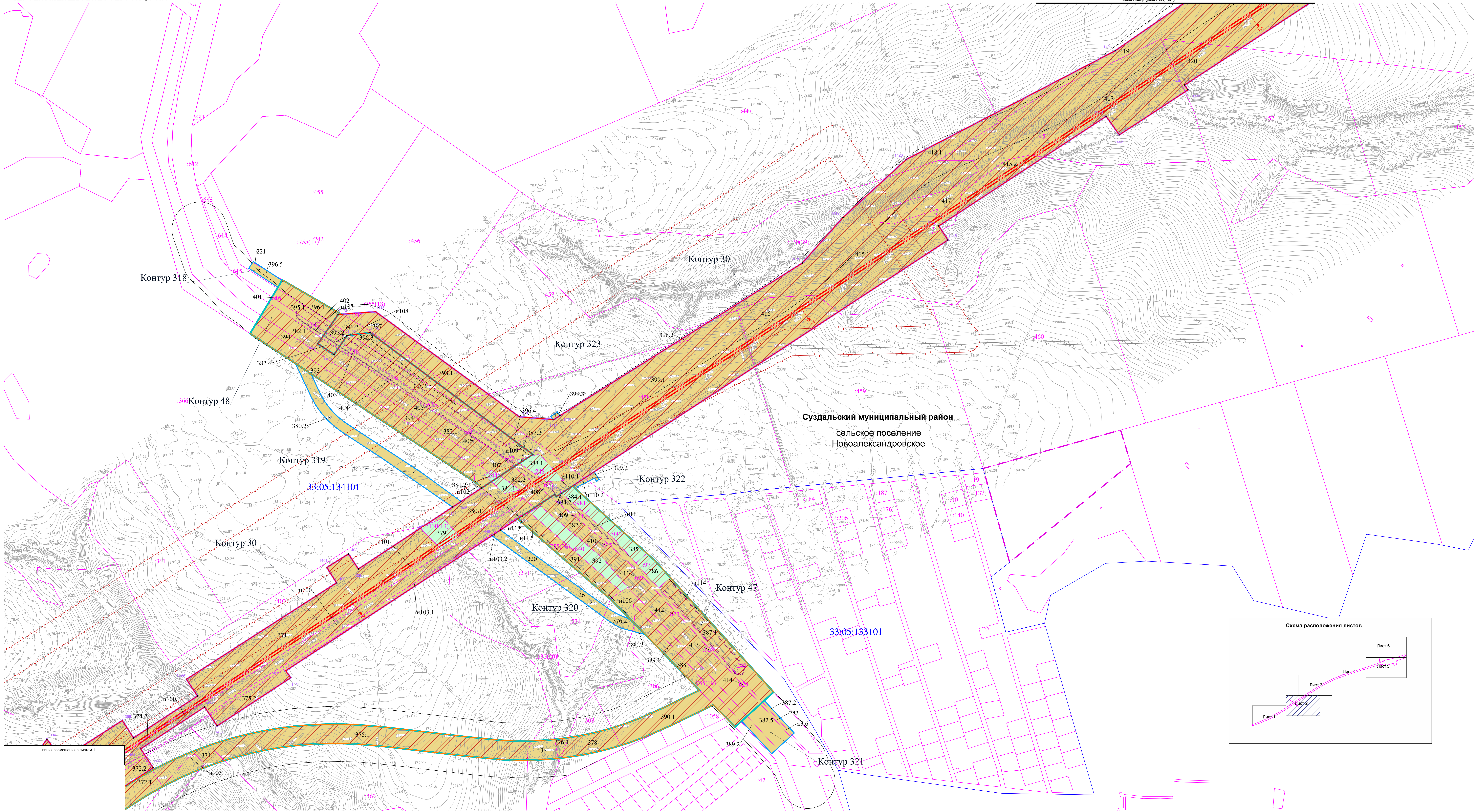




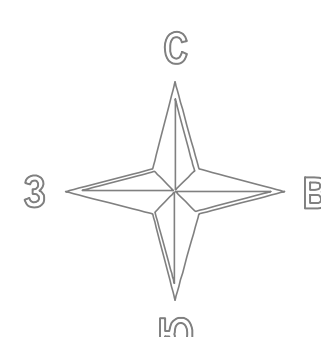
СУЗДАЛЬСКИЙ МУНИЦИПАЛЬНЫЙ РАЙОН ВЛАДИМИРСКОЙ ОБЛАСТИ

ЧЕРТЕЖ МЕЖЕВАНИЯ ТЕРРИТОРИИ

линия совмещения с листом 3

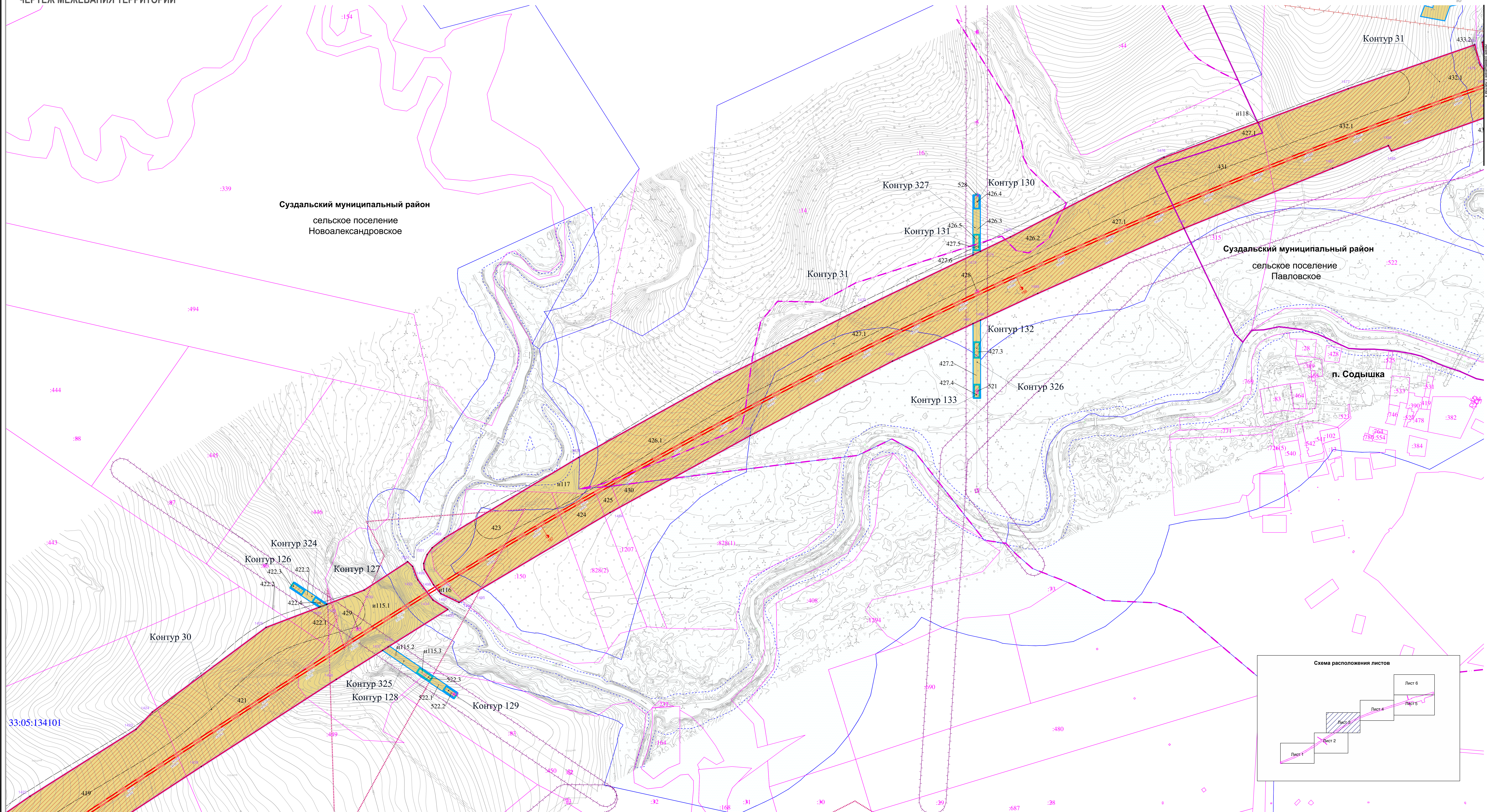






СУЗДАЛЬСКИЙ МУНИЦИПАЛЬНЫЙ РАЙОН ВЛАДИМИРСКОЙ ОБЛАСТИ

ЧЕРТЕЖ МЕЖЕВАНИЯ ТЕРРИТОРИИ

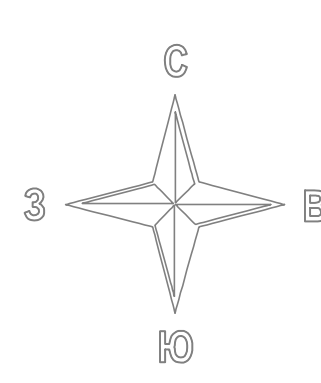


33:05:134101

линия совмещенная с листом 2

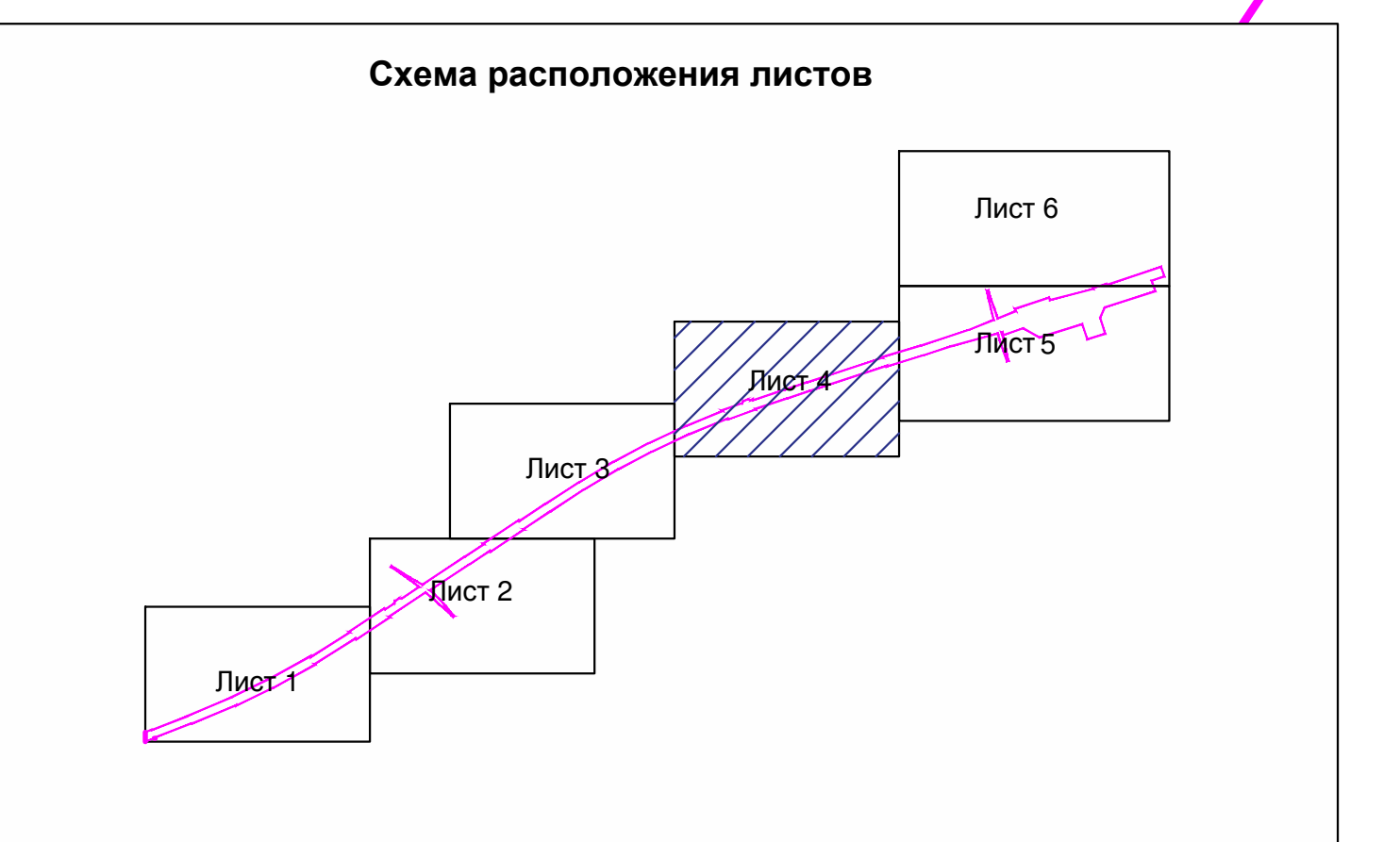
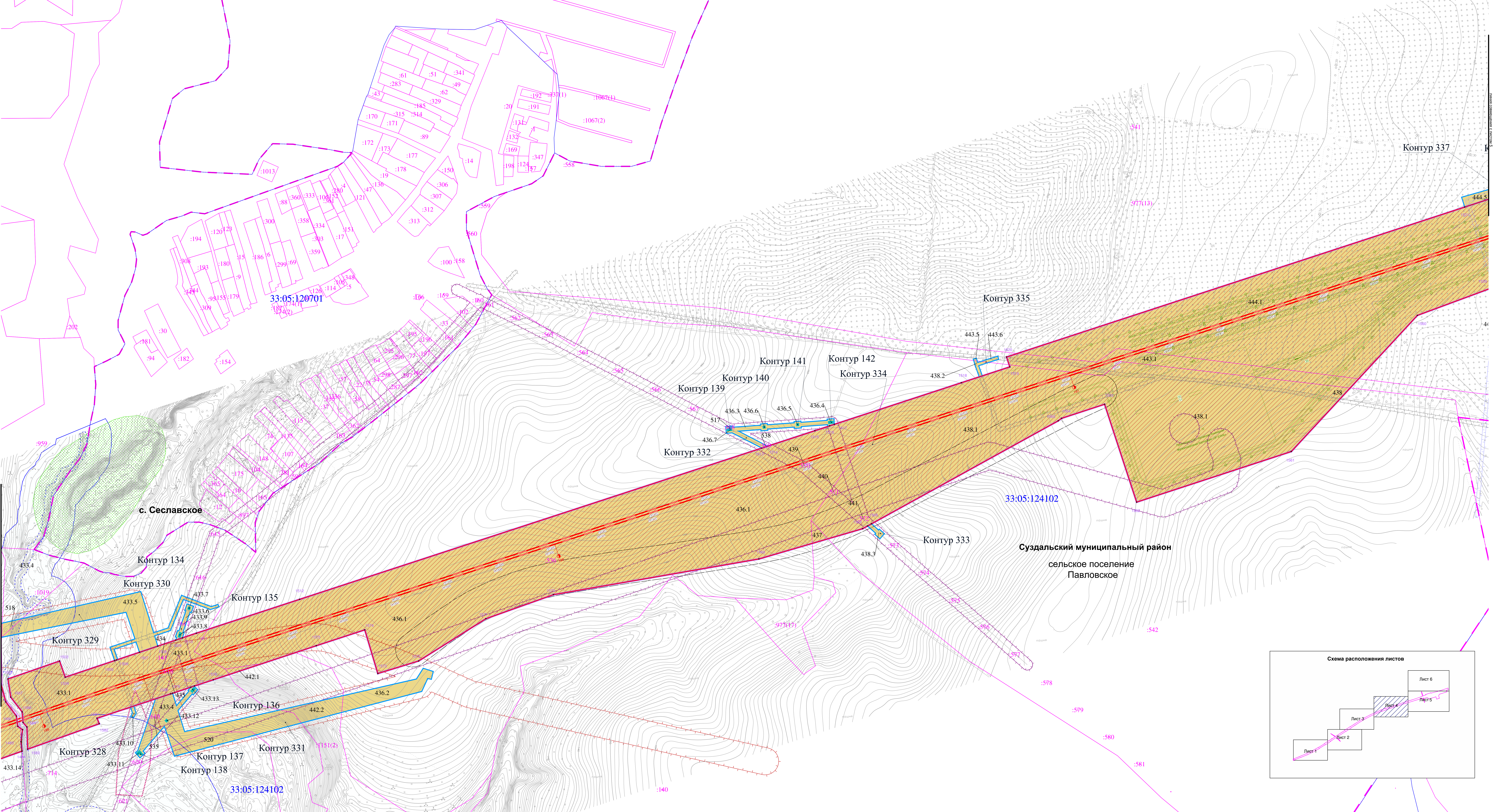
|   |         |      |            |           |
|---|---------|------|------------|-----------|
| № | Имя     | Лист | Дата       | Статус    |
| 1 | Иванов  | 1    | 15.05.2015 | Актуально |
| 2 | Петров  | 2    | 15.05.2015 | Актуально |
| 3 | Сидоров | 3    | 15.05.2015 | Актуально |
| 4 | Сидоров | 4    | 15.05.2015 | Актуально |
| 5 | Сидоров | 5    | 15.05.2015 | Актуально |
| 6 | Сидоров | 6    | 15.05.2015 | Актуально |



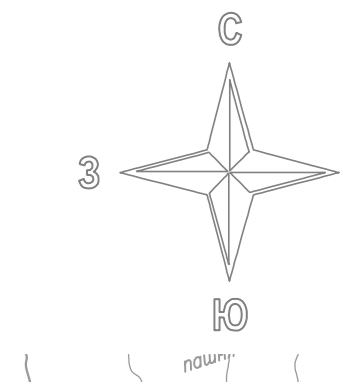


СУЗДАЛЬСКИЙ МУНИЦИПАЛЬНЫЙ РАЙОН ВЛАДИМИРСКОЙ ОБЛАСТИ

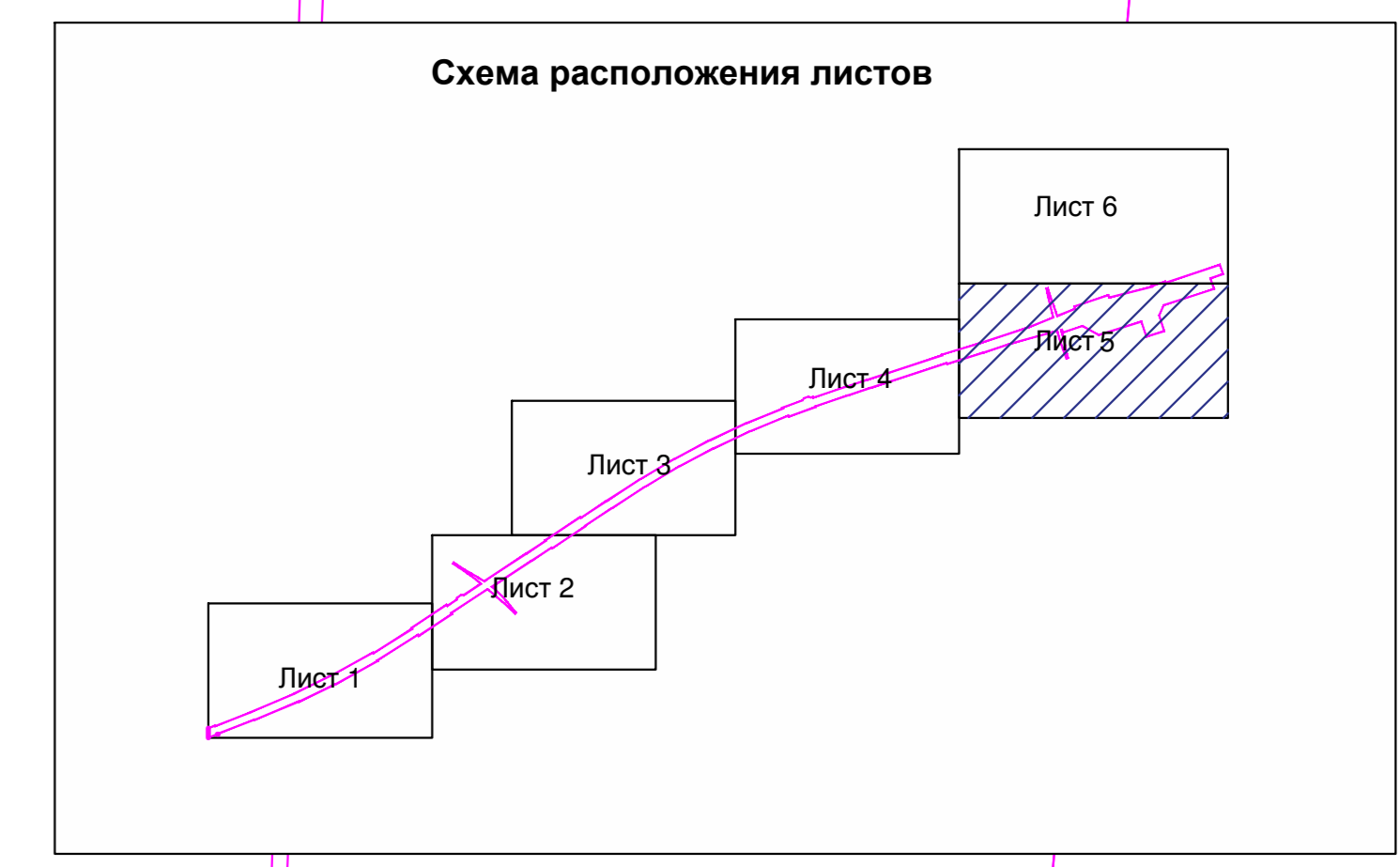
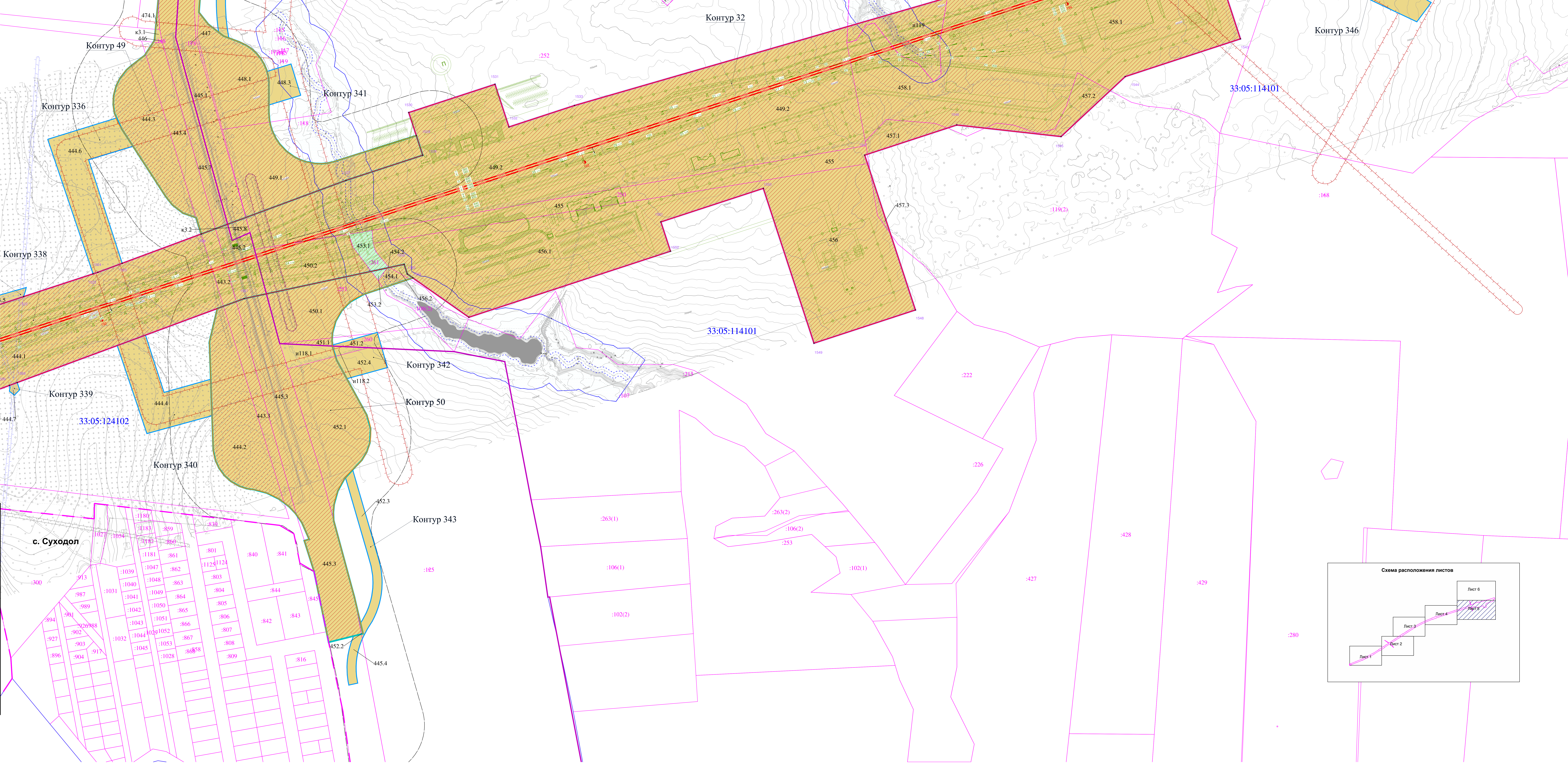
ЧЕРТЕЖ МЕЖЕВАНИЯ ТЕРРИТОРИИ



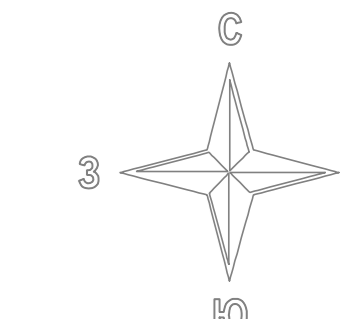




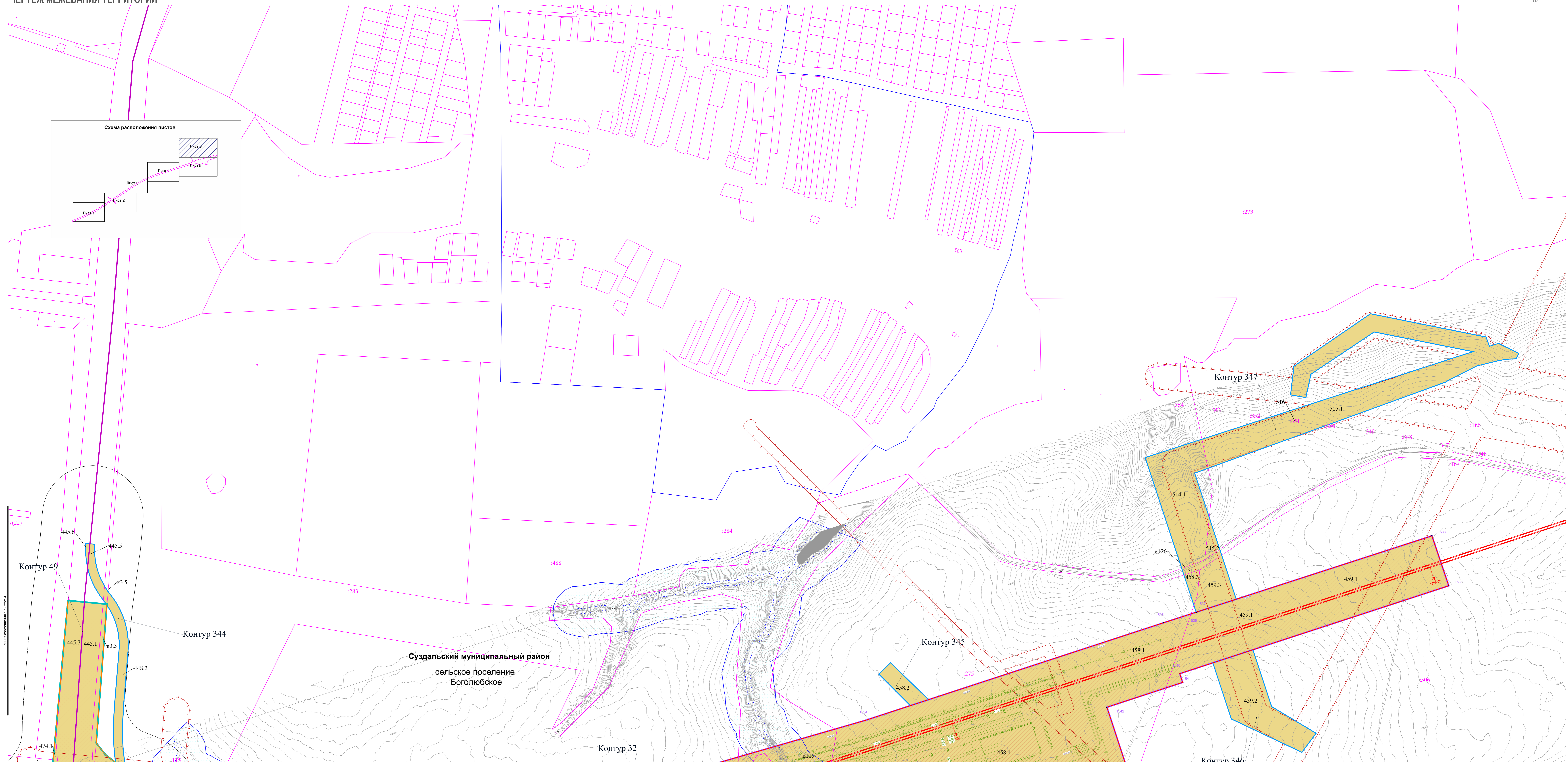
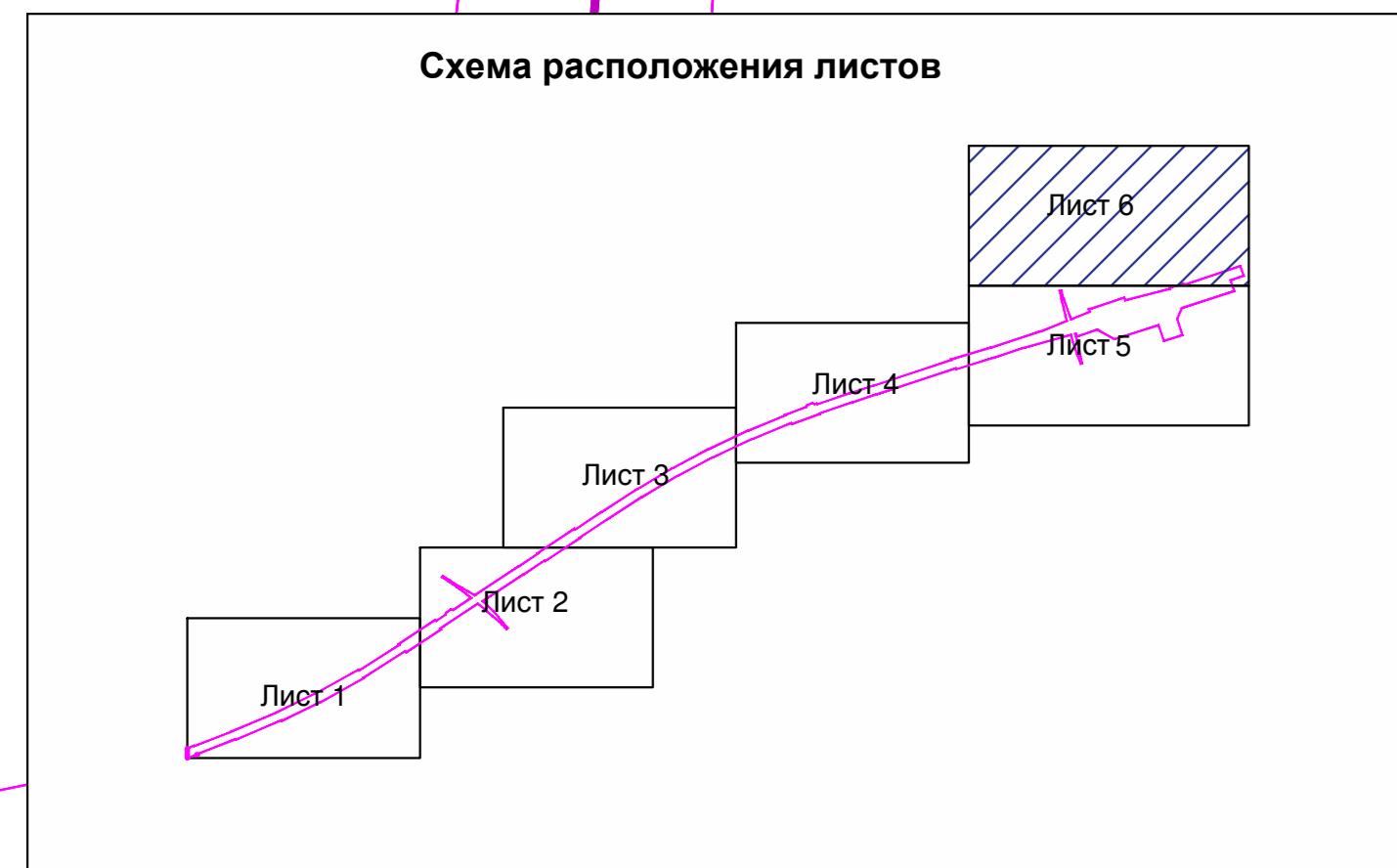
СУЗДАЛЬСКИЙ МУНИЦИПАЛЬНЫЙ РАЙОН ВЛАДИМИРСКОЙ ОБЛАСТИ  
ЧЕРТЕЖ МЕЖЕВАНИЯ ТЕРРИТОРИИ







СУЗДАЛЬСКИЙ МУНИЦИПАЛЬНЫЙ РАЙОН ВЛАДИМИРСКОЙ ОБЛАСТИ  
ЧЕРТЕЖ МЕЖЕВАНИЯ ТЕРРИТОРИИ



Лист 5 из 5